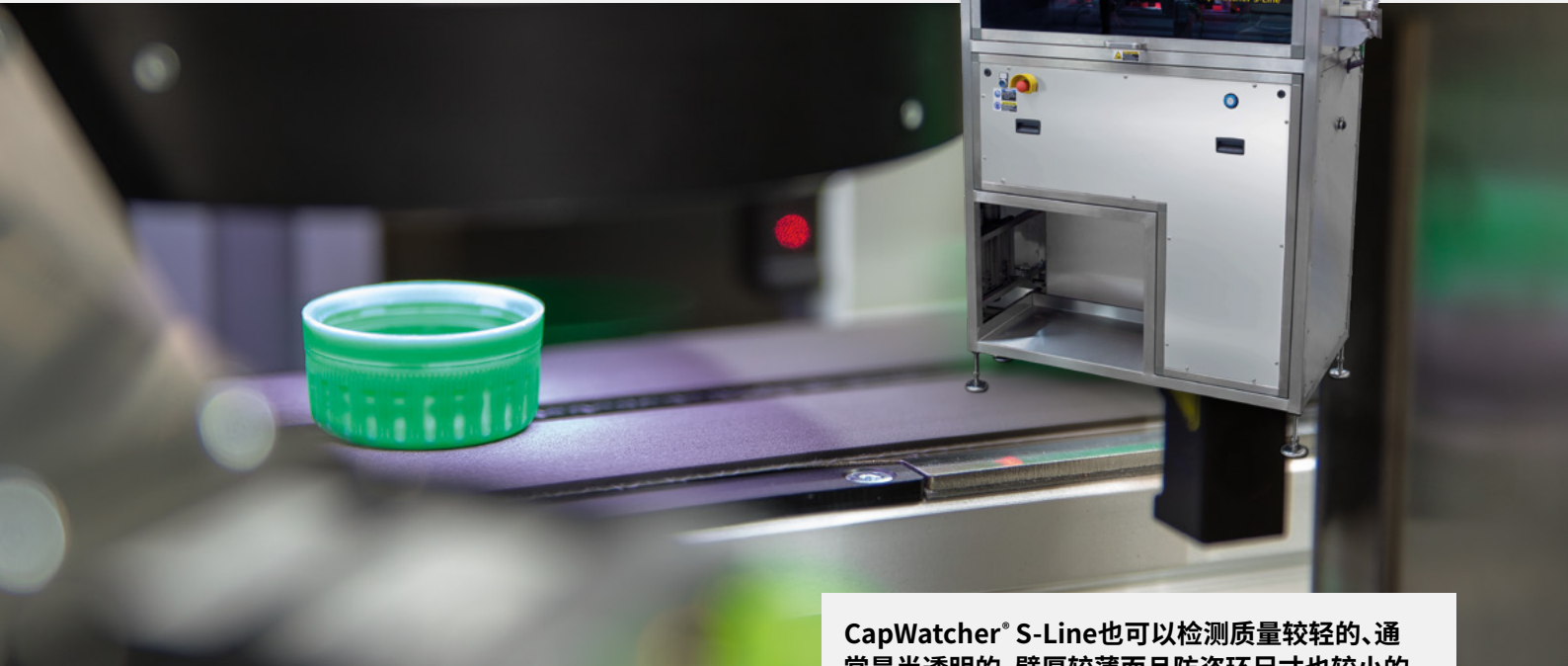


CAPWATCHER® S-LINE

瓶盖检测

CapWatcher® 系列的第三代系列是第三代是有史以来我们推出的最优秀瓶盖检测系统。这一代系统具有许多独一无二的新特性:更多的图像数据采集、更快的图像处理速度、更先进的瓶盖传输技术以及独特的中央控制设计。



CapWatcher® S-Line也可以检测质量较轻的、通常是半透明的、壁厚较薄而且防盗环尺寸也较小的瓶盖

更精细的图像数据确保了更准确的判断。因此,我们使用了多达7个高分相机来对每一个瓶盖进行拍摄。通过配合独创的高效整合高压微孔检测的分盖转轮, CapWatcher® S-Line 可以实现**每小时高达288,000个瓶盖**的检测速度。而且,对各种瓶盖类型的处理轻柔并安全,使其可以对质量超轻的瓶盖进行检测。

CapWatcher® S-Line 不仅可以作为**在线检测系统**部署使用,也可以与储料漏斗、理盖机以及倾倒装置配套作为**离线检测系统**使用。通过全新的INTRA VIS人机操作界面可以方便地对整套系统的各个组件进行统一控制与操作。

独一无二的双皮带型传送系统配合独创的**集微孔检测功能**为一体的瓶盖分离装置,使得系统可以将微孔与具体的模腔号直接关联起来。

瓶盖内部检测项目

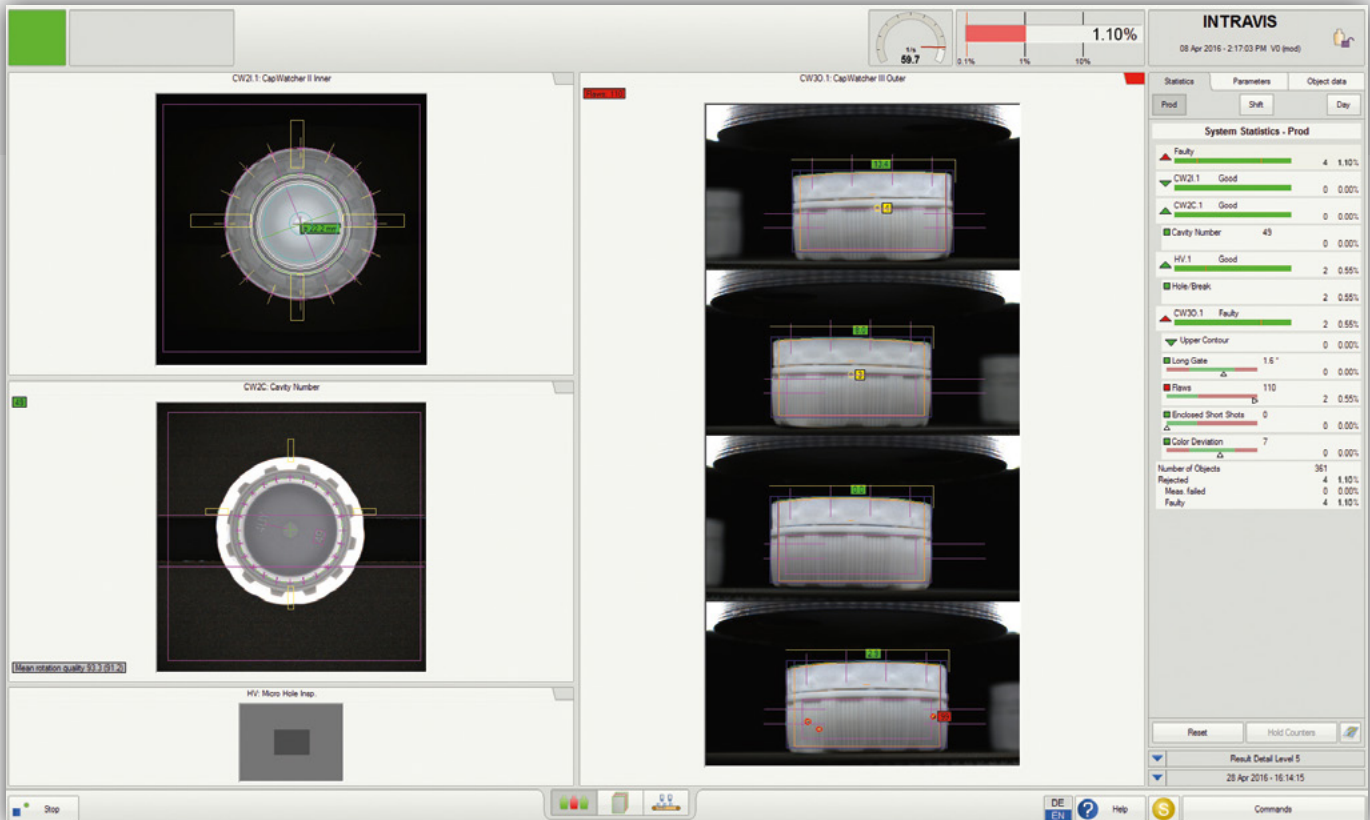
- \\ 防盗环的直径及椭圆度
- \\ 密封锥的直径及椭圆度
- \\ 密封锥的损坏
- \\ 顶板内部的斑点及污渍
- \\ 颜色偏差
- \\ 纹路
- \\ 水平及垂直飞边
- \\ 损坏舌片
- \\ 垫片的不规则性

模腔号读取检测项目

- \\ 读取模腔号及根据模腔号剔除
- \\ 基于模腔号的缺陷统计

CAPWATCHER® S-LINE

瓶盖检测



高压 (HV) 检查模块

- 注射点区域内的微孔

瓶盖外部检测项目

- 敞开及封闭短射
- 侧壁斑点
- 防盗环缺失
- 垂直飞边
- 舌片翻折
- 瓶盖高度

更多检测项目

- 顶板外观
- 印刷图样
- 套准偏差, 位置偏差 (印数图样)
- 图案缺损
- 切环及折叠的瓶盖

检测速度

- 288,000 个物件/小时 (最高物件率)

物件尺寸范围

- 直径20 至42 mm
- 高度10至20 mm

电控柜的电气连接

- 额定电压3/N/PE AC 400/230 V, 50/60 Hz*
- 额定电流5 A

压缩空气供应

- 6至8 bar, 无油、净化的

* 可以提供符合UL或者CE标准的系统
根据用户的特殊需求提供更多的电压选项