

# CAPWATCHER® S-LINE

## PRÜFUNG VON VERSCHLÜSSEN

Die dritte Generation der bewährten CapWatcher®-Reihe prüft Verschlüsse besser als je zuvor. Das Gerät zeichnet sich durch die Verarbeitung eines hohen Bilddatenvolumens, ein starkes Prüfteilhandling sowie eine zentrale Steuerung aus.



*Der CapWatcher® S-Line prüft auch leichte und oft transluzente Verschlüsse mit dünnen Wandstärken und schmalen Garantiebandern*

Mehr Daten ermöglichen bessere Entscheidungen. Deshalb sorgen bis zu sieben Kameras für eine hochpräzise Abbildung der Prüfobjekte. Dank seiner effizienten Lösungen zur Vereinzelung und Sortierung inspiziert der CapWatcher® S-Line **bis zu 288.000 Verschlüsse pro Stunde**. Dabei werden die Verschlüsse so sicher gehandhabt, dass sich auch leichteste Verschlüsse problemlos prüfen lassen.

Der CapWatcher® S-Line ist **inline einsetzbar**, kann aber in Kombination mit Bunker, Sortierer und Oktabin-Füller **auch offline** zur Nachkontrolle eingesetzt werden. Die zentrale Steuerung aller Einzelkomponenten wird dabei bequem über das INTRAVIS-Panel bedient.

Eine spezielle Objektvereinzelung mit **integrierter Mikrolochprüfung** auf dem einzigartigen Doppelspurband ermöglicht eine Zuordnung der ermittelten Mikrolöcher zu den spezifischen Kavitäten.

### PRÜFKRITERIEN INNENPRÜFUNG

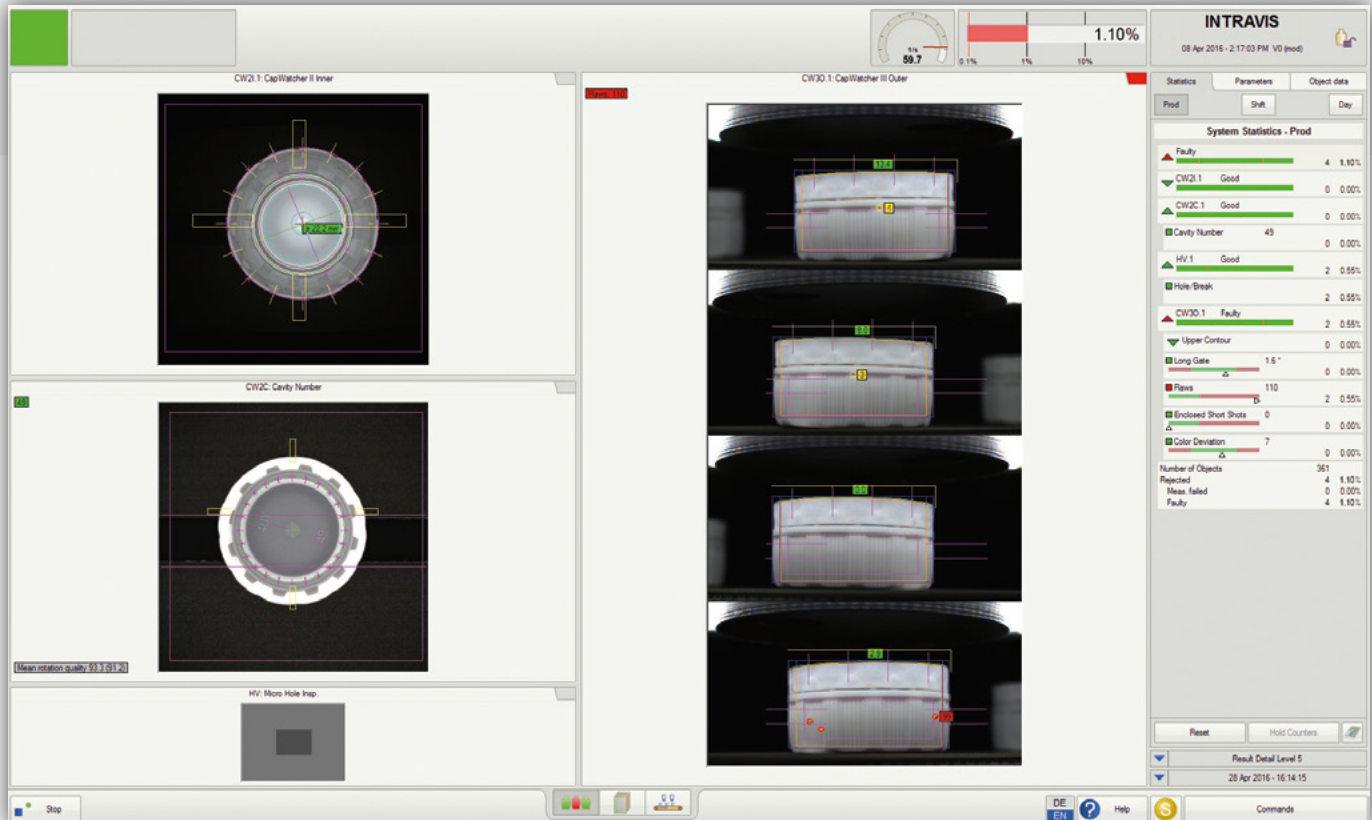
- \\ Durchmesser und Ovalität des Garantiebandes
- \\ Durchmesser und Ovalität des Dichtkonus
- \\ Beschädigungen des Dichtkonus
- \\ Kontaminationen auf der Innenseite der Kopfplatte
- \\ Farbabweichungen
- \\ Fließlinien
- \\ Horizontale Überspritzungen (Schwimmhaut)
- \\ Beschädigte Flaps
- \\ Liner-Unregelmäßigkeiten

### PRÜFKRITERIEN KAVITÄTENERKENNUNG

- \\ Lesen und Aussortieren anhand von Kavitätennummern
- \\ Erweiterte, kavitätenbezogene Statistik, auch für Mikroloch-Fehler

# CAPWATCHER® S-LINE

## PRÜFUNG VON VERSCHLÜSSEN



### HV-PRÜFMODUL

- ✎ Mikrolöcher im Bereich des Anspritzpunktes

### PRÜFKRITERIEN AUßENPRÜFUNG

- ✎ Offene und geschlossene Short-Shots
- ✎ Kontamination auf der äußeren Wandung
- ✎ Fehlendes Garantieband
- ✎ Vertikale Überspritzungen (Schwimmhäute)
- ✎ Hochstehende Flaps
- ✎ Verschlusshöhe

### WEITERE PRÜFOPTIONEN

- ✎ Spiegelfläche
- ✎ Druckbild
- ✎ Passerverschiebungen, Sitz (Druckbild)
- ✎ Fehlstellen
- ✎ geslittete und gefoldete Verschlüsse

### Prüfgeschwindigkeit

- ✎ 288.000 Objekte / Stunde (maximale Prüfrate)

### Prüfkörperabmessungen

- ✎ Durchmesser 20-42 mm
- ✎ Höhe 10-20 mm

### Elektrischer Anschluss des Schaltschranks

- ✎ Nennspannung 3/N/PE AC 400/230 V, 50/60 Hz\*
- ✎ Nennstrom 5 A

### Druckluftversorgung

- ✎ 6-8 bar, ölfrei, aufbereitet

\* Alle Systeme in UL/CE-Ausführung lieferbar  
Weitere Spannungen auf Anfrage