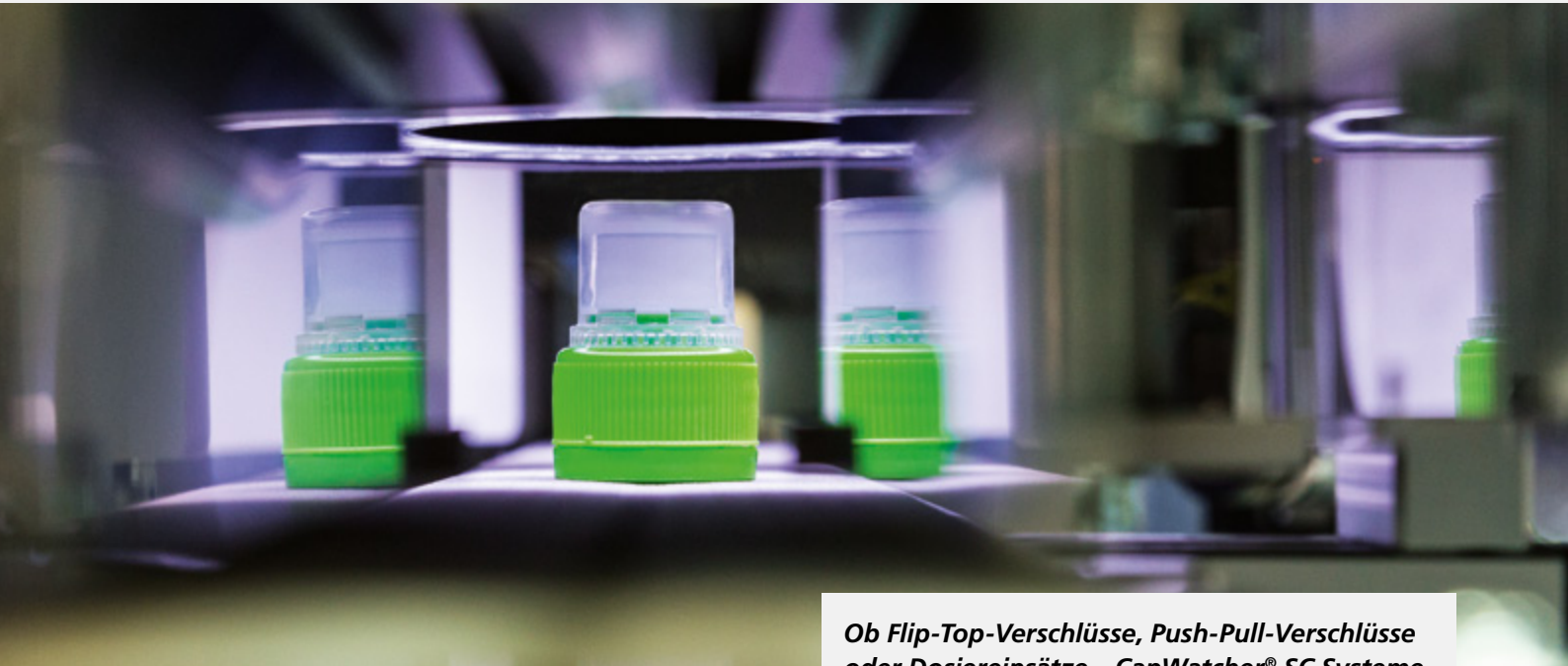


CAPWATCHER® SC

PRÜFUNG VON SONDERVERSCHLÜSSEN

Im Bereich Spezialverschlüsse gehört INTRAVIS zu den weltweit führenden Anbietern in Sachen Qualitätsprüfung. Die schnelle und vollständige Prüfung der Verschlüsse wird mit mehreren Systemen abgedeckt – entsprechend der Vielfalt der Verschlüsse und der entsprechenden Prüfaufgaben. Die Hersteller von Sonderverschlüssen vertrauen den INTRAVIS CapWatcher® SC Systemen.



Ob Flip-Top-Verschlüsse, Push-Pull-Verschlüsse oder Dosiereinsätze – CapWatcher® SC Systeme sorgen für eine schnelle und objektive Prüfung

Die CapWatcher® SC Systeme prüfen **außergewöhnliche Verschlüsse**: etwa Push-Pull-Verschlüsse, Sports Caps, Flip-Top-Verschlüsse oder Verschlüsse mit mehreren Garantiebandern.

SPEZIALISIERTE PRÜFLEISTUNGEN

Die Systeme erbringen viele Prüfleistungen des Cap-Watcher® III, bieten jedoch darüber hinaus viele spezialisierte Prüffunktionen für Verschlüsse und Einsätze. So erkennen sie eine **große Bandbreite an Material- und Fertigungsfehlern**. Zudem können Spezialverschlüsse auf die Fehlerfreiheit aller Garantiebander und Originalitätssicherungen geprüft werden. Eine genaue Drehlagenausrichtung macht die Prüfung noch präziser und sicherer.

Die CapWatcher® SC Systeme untersuchen die verschiedenen Verschlüsse im Einzelnen auf folgende Kriterien:

VERSCHLÜSSE

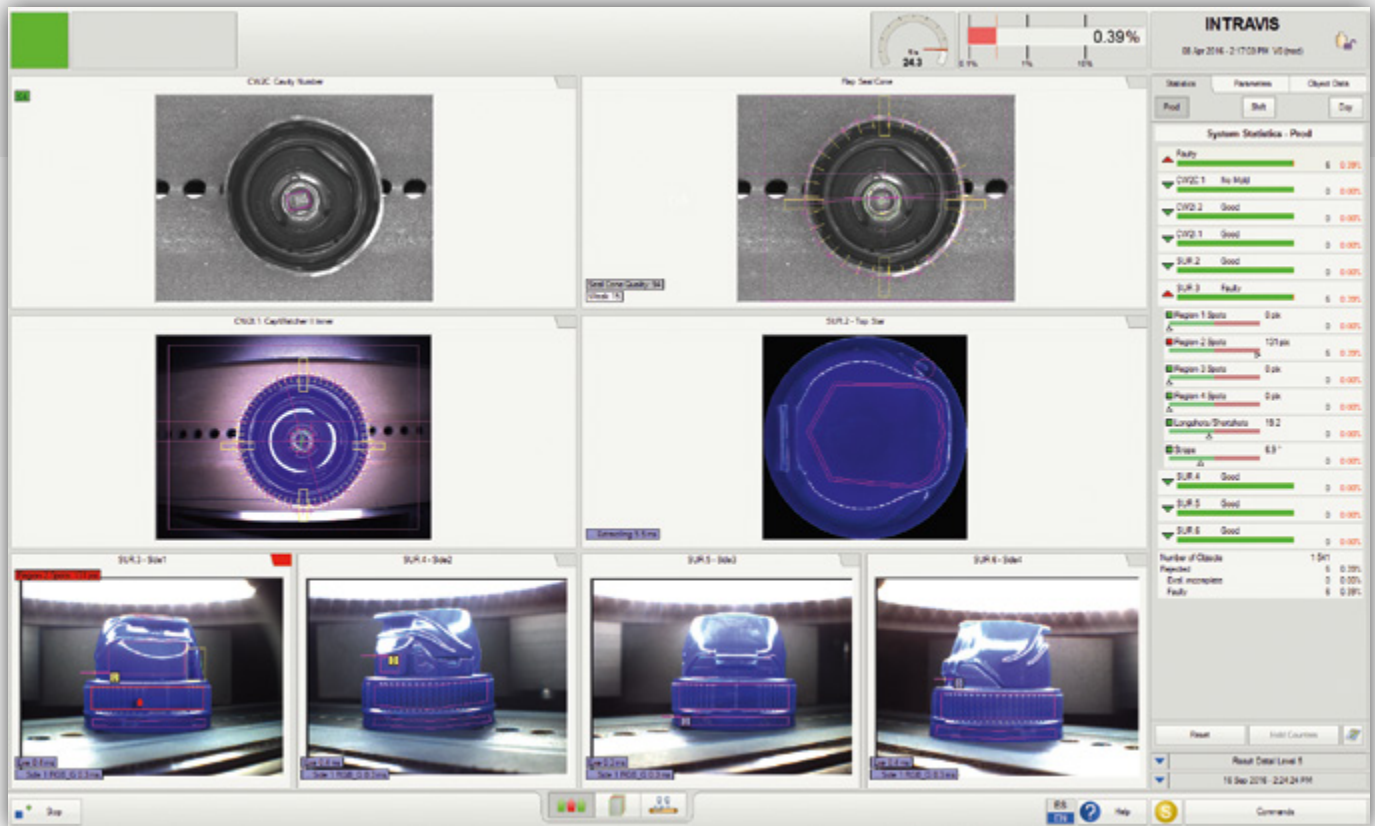
- \ Flip-Top-Verschlüsse
- \ Sportverschlüsse (darunter Push-Pull-Verschlüsse)
- \ Tubenverschlüsse
- \ Verschlüsse für die chemische Industrie

PRÜFKRITERIEN VERSCHLÜSSE

- \ Montagefehler
- \ Fehlende Komponenten
- \ Durchmesser und Ovalität des Verschlusses
- \ Fließlinien
- \ Horizontale Überspritzungen (Schwimmhaut)
- \ Offene und geschlossene Short-Shots
- \ Flecken auf der äußeren Wandung
- \ Beschädigte Pull-Tabs

CAPWATCHER® SC

PRÜFUNG VON SONDERVERSCHLÜSSEN



- \\ Vertikale Überspritzungen (Schwimmhäute)
- \\ Verschlusshöhe
- \\ Kratzer und Druckstellen
- \\ Beschädigte Flaps
- \\ Hochstehende Flaps
- \\ Durchmesser und Ovalität des Dichtkonus
- \\ Beschädigungen des Dichtkonus
- \\ Farbabweichungen im Inneren
- \\ Fehler bei Garantiebändern und Originalitätssicherungen
- \\ Fehlende oder unvollständige Garantiebänder
- \\ Fehler bei Fugen, Scharnieren und Gelenken

EINSÄTZE

- \\ Dosiereinsätze
- \\ Liner
- \\ Kindersicherung

ZUSÄTZLICHE PRÜFKRITERIEN FÜR EINSÄTZE

- \\ Fehlende Komponenten
- \\ Verschlusshöhe (nur Dosiereinsätze)
- \\ Durchmesser und Ovalität
- \\ Fließlinien