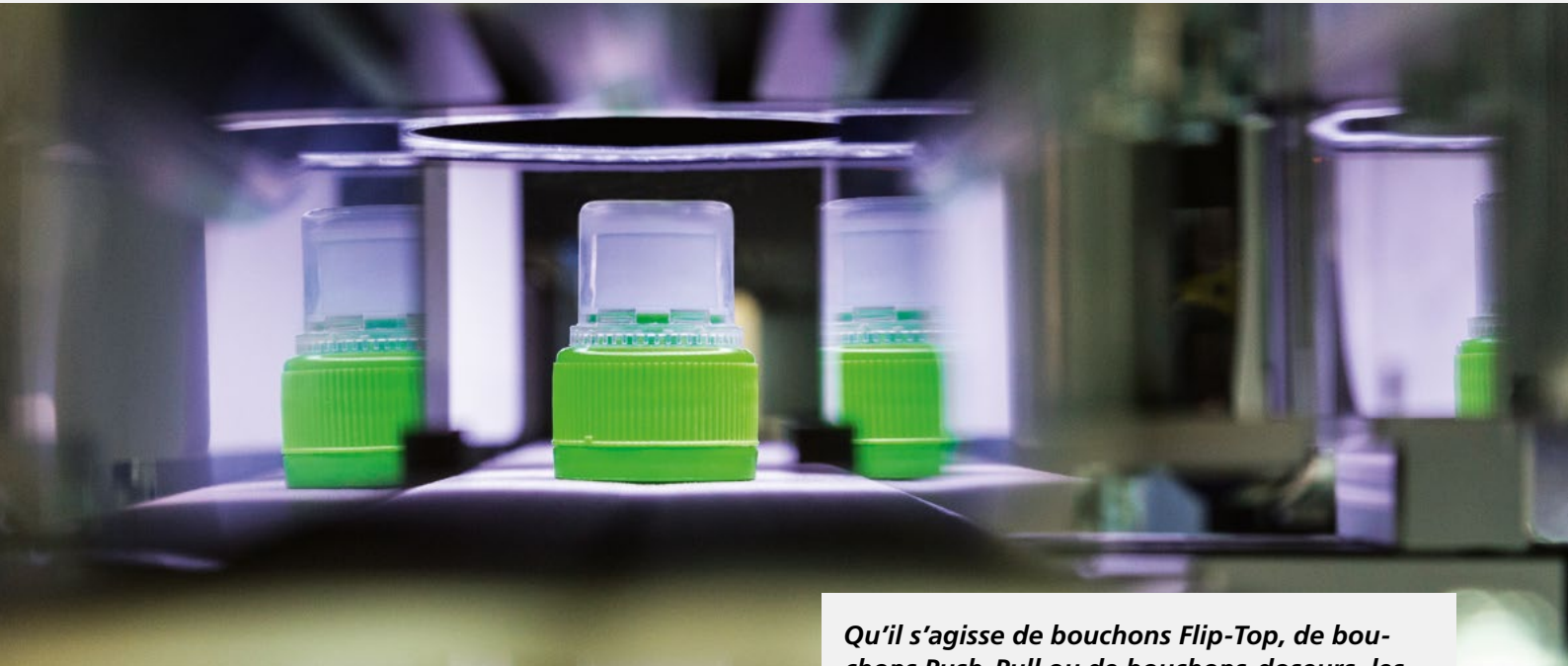


CAPWATCHER® SC

CONTRÔLE DE BOUCHONS SPÉCIAUX

Dans le domaine de la production de bouchons spéciaux, INTRAVIS est l'un des fournisseurs leaders de systèmes de contrôle qualité. Plusieurs systèmes différents garantissent l'inspection rapide et complète des bouchons - correspondant à la diversité de types de bouchons et de tâches de contrôle. Les fabricants de bouchons spéciaux font confiance aux systèmes CapWatcher® SC d'INTRAVIS.



Les systèmes CapWatcher® SC contrôlent **les bouchons spéciaux tels que** les bouchons Push-Pull, les bouchons Sports, les bouchons Flip-Top ou les bouchons avec plusieurs bandes de garantie.

OPÉRATIONS D'INSPECTION SPÉCIFIQUES

Les systèmes reprennent de nombreuses fonctions d'inspection du CapWatcher® III, mais offrent également de nombreuses fonctions de contrôle spécifiques pour les bouchons et les éléments insérés. Ils sont capables de détecter **de nombreux types d'erreurs de fabrication et de défauts de matériau**. De plus, ils peuvent contrôler l'absence de défauts sur tous les types de bandes de garantie et de bagues d'invulnérabilité apposées sur les bouchons. L'inspection est encore plus précise et fiable grâce à une orientation exacte de la position de rotation.

Les systèmes CapWatcher® SC inspectent en détail les bouchons suivants selon une liste de critères :

Qu'il s'agisse de bouchons Flip-Top, de bouchons Push-Pull ou de bouchons-doseurs, les systèmes CapWatcher® SC garantissent un contrôle rapide et objectif

BOUCHONS

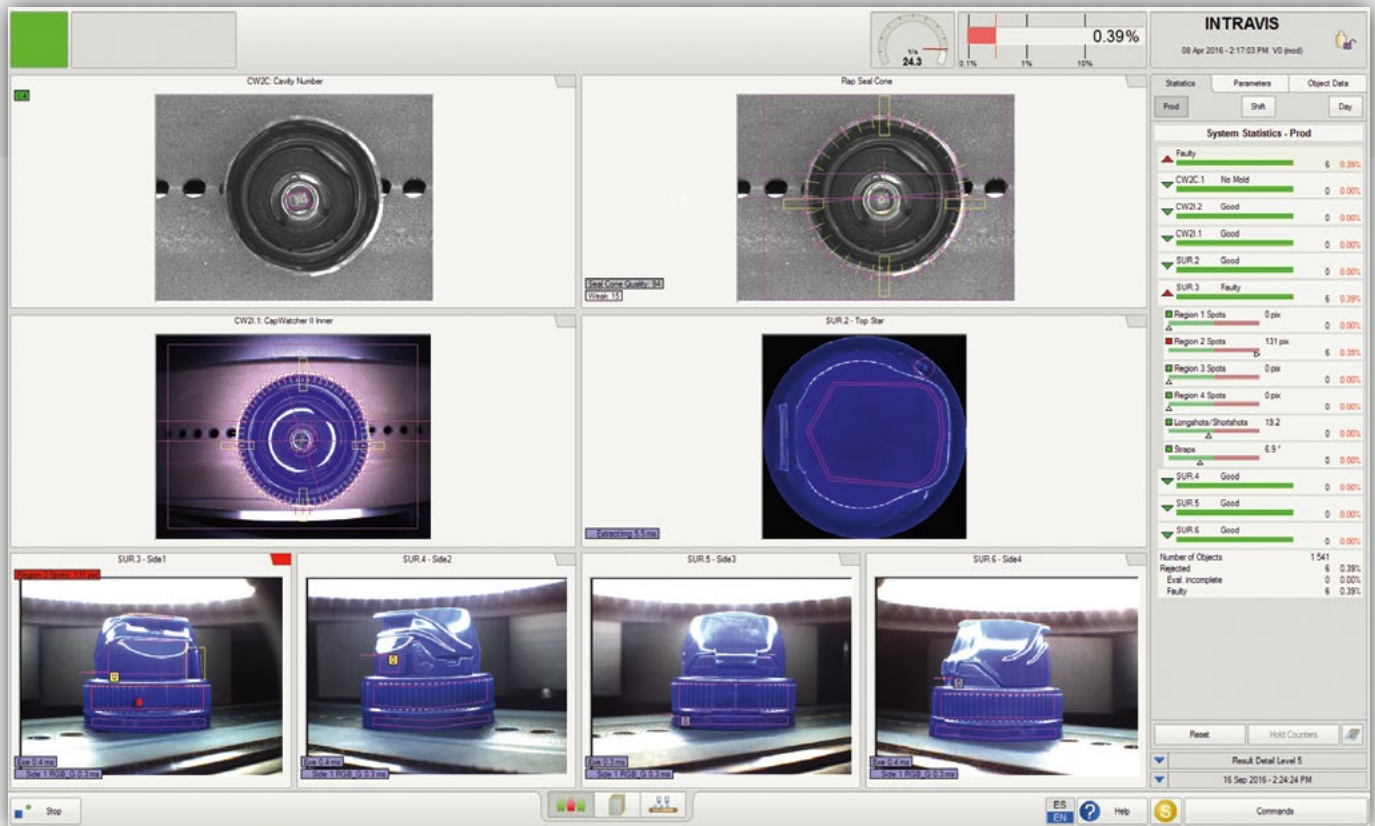
- \\ Bouchons Flip-Top
- \\ Bouchons Sport (y inclus bouchons Push-Pull)
- \\ Bouchons de tubes
- \\ Bouchons pour l'industrie chimique

CRITÈRES D'INSPECTION BOUCHONS

- \\ Erreurs de montage
- \\ Composants manquants
- \\ Diamètre et ovalité du bouchon
- \\ Lignes d'écoulement
- \\ Sur-injections horizontales (texture)
- \\ Injections insuffisantes ouvertes et fermées
- \\ Taches sur la paroi extérieure
- \\ Languettes à tirer endommagées

CAPWATCHER® SC

CONTRÔLE DE BOUCHONS SPÉCIAUX



- \\ Sur-injections verticales (textures)
- \\ Hauteur du bouchon
- \\ Rayures et points de pression
- \\ Languettes endommagées
- \\ Languettes surélevées
- \\ Diamètre et ovalité du cône d'étanchéité
- \\ Dommages sur le cône d'étanchéité
- \\ Écarts de couleur à l'intérieur
- \\ Défauts sur les bandes de garantie et les bagues d'invulnérabilité
- \\ Bandes de garantie absentes ou incomplètes
- \\ Défauts au niveau des joints, des charnières et des articulations

ÉLÉMENTS INSÉRÉS

- \\ Doseurs
- \\ Joint
- \\ Sécurité enfant

AUTRES CRITÈRES D'INSPECTION POUR LES ÉLÉMENTS INSÉRÉS

- \\ Composants manquants
- \\ Hauteur du bouchon (doseurs uniquement)
- \\ Diamètre et ovalité
- \\ Lignes d'écoulement