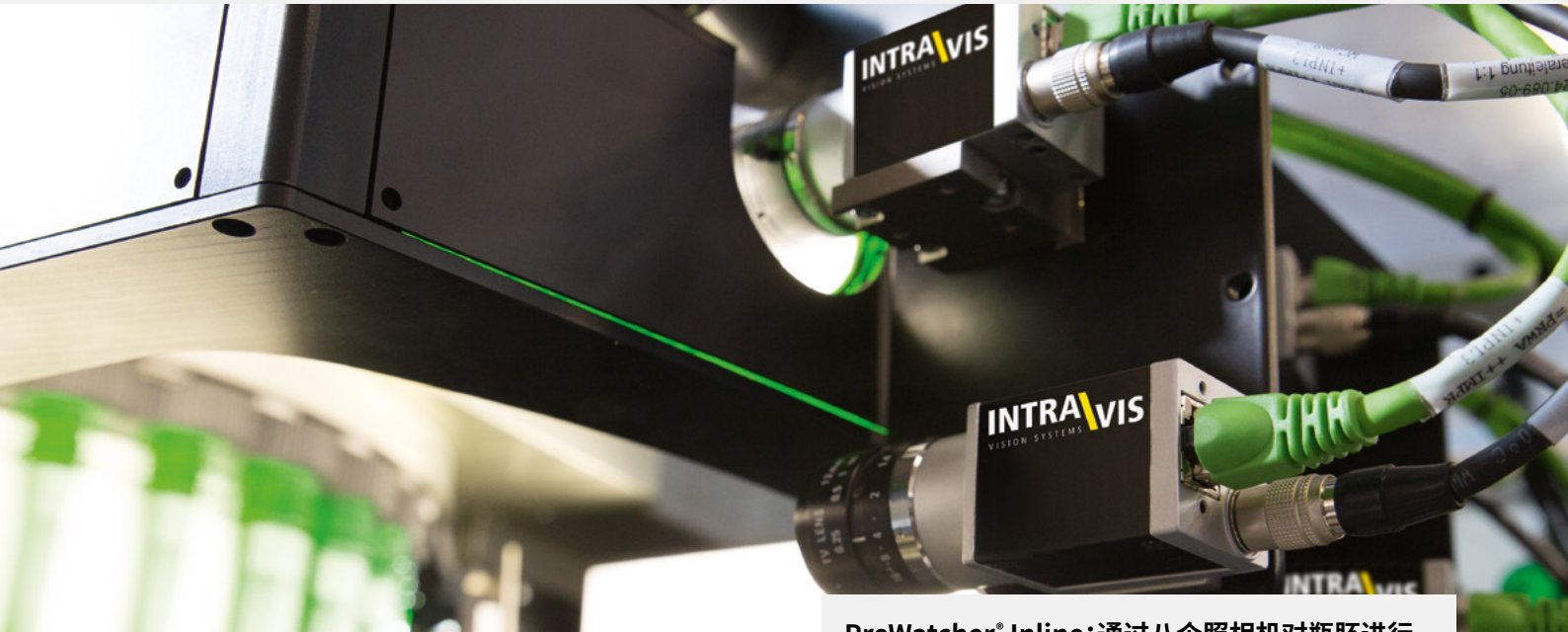




## PREWATCHER® INLINE

### 瓶胚的检测

PreWatcher® Inline是专用于瓶胚大量检测的INTRAVIS检测系统。作为该系统的第三代产品，专为在线使用设计，其特点为占用空间小、检测速度快及检测精度高。另外，它还能够读取模腔号。



**PreWatcher® Inline:通过八个照相机对瓶胚进行无接触的全方位检测**

PreWatcher® Inline**占地面积仅约8平米**，但是却是可以实现每小时检测多达72,000个瓶胚的质量特性。为此专门设计的离心式理胚定向机构已经整合在系统中。

六个照相机检测螺纹区及物体，另外两个相机检测瓶口及注塑点。此外，系统包含最先进的**模腔号读取技术**——INTRAVIS在2004年成为世界上第一家提供该检测功能的供应商。独立研发的软件一直在不断的改善过程中，无需借助第三方的运行库。

PreWatcher® Inline一般在注塑机后安装，在线使用。或者也可以配合储料漏斗、倾斜装置及容器填装器于产品生产完成之后进行离线检测使用。

#### 胚身与几何参数检测项目

- \\ 长度、形状
- \\ 直径
- \\ 短射

- \\ 注塑点长度
- \\ 未完全熔化的材料
- \\ 气泡
- \\ 油飞溅
- \\ 烧斑
- \\ 污渍

#### 模腔号读取的检测项目

- \\ 根据事先指定的模腔号剔除瓶胚
- \\ 模腔号相关的缺陷统计

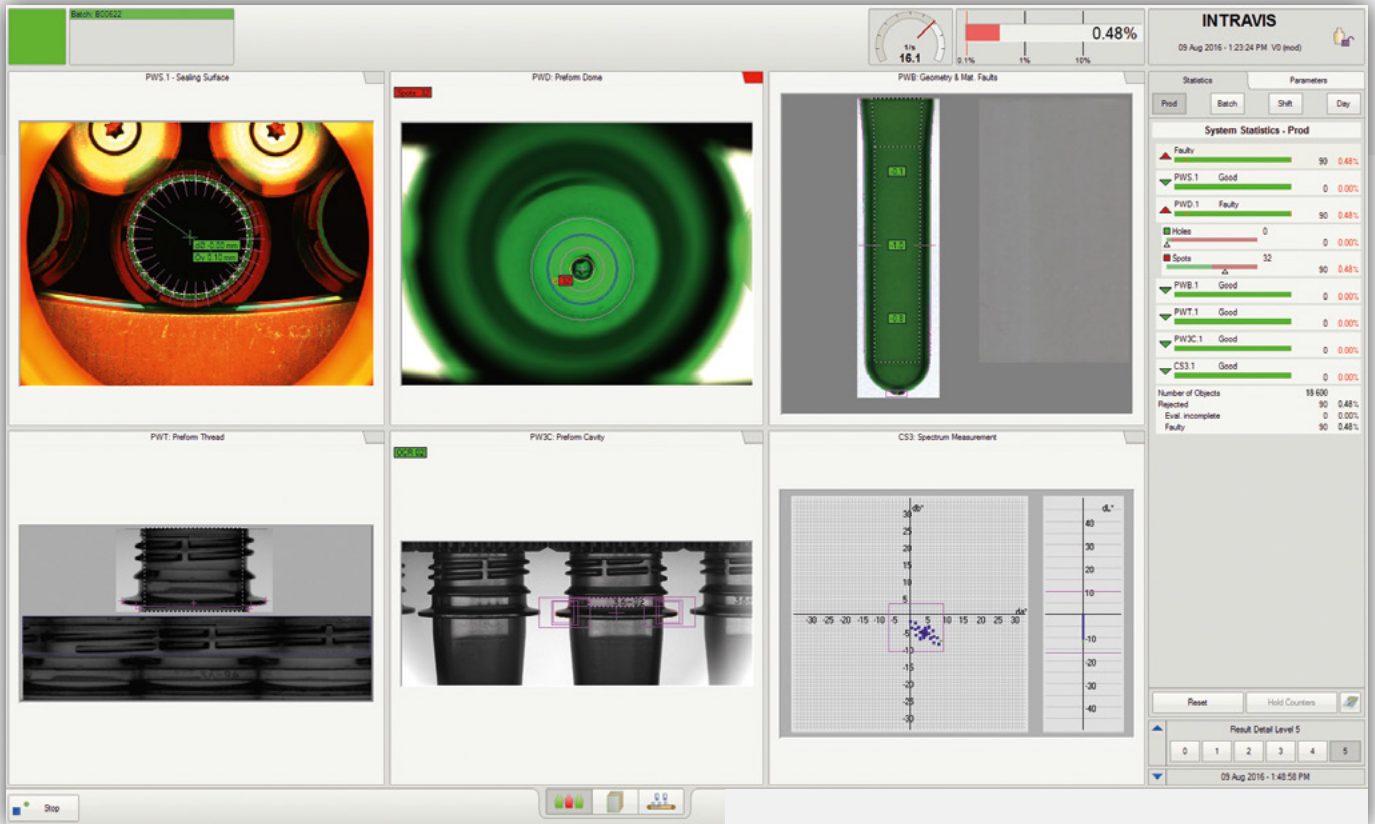
#### 颜色的检测项目

- \\ 颜色及强度偏差 ( $\Delta L^*$ ,  $\Delta a^*$ ,  $\Delta b^*$ )
- \\ UV测量 (UV遮光剂的存在)
- \\ IR测量 (阻隔材料的存在)



# PREWATCHER® INLINE

## 瓶胚的检测



### 瓶口的检测项目

- \\ 直径
- \\ 椭圆度
- \\ 飞边
- \\ 瓶口表面的划痕及凹痕

### 注塑点的检测项目

- \\ 凹槽
- \\ 孔洞
- \\ 污渍

### 螺纹区的检测项目

- \\ 污渍
- \\ 螺纹尺寸
- \\ 瓶颈支撑环

### 检测速度

- \\ 每小时多达 72,000 个物件 (最高物件率)

### 电控柜的电气连接

- \\ 额定电压3/PE 400-480 V, 50/60 Hz, 可受载的中性导体\*
- \\ 额定电流12,5 A
- \\ 额定功率8,5 kW

### 尺寸及重量

- \\ 长度3176 mm
- \\ 宽度2345 mm
- \\ 高度2103 mm (离心机关上状态下)
- \\ 重量1000 kg

\* 可以提供符合UL或者CE标准的系统  
根据用户的特殊需求提供更多的电压选项