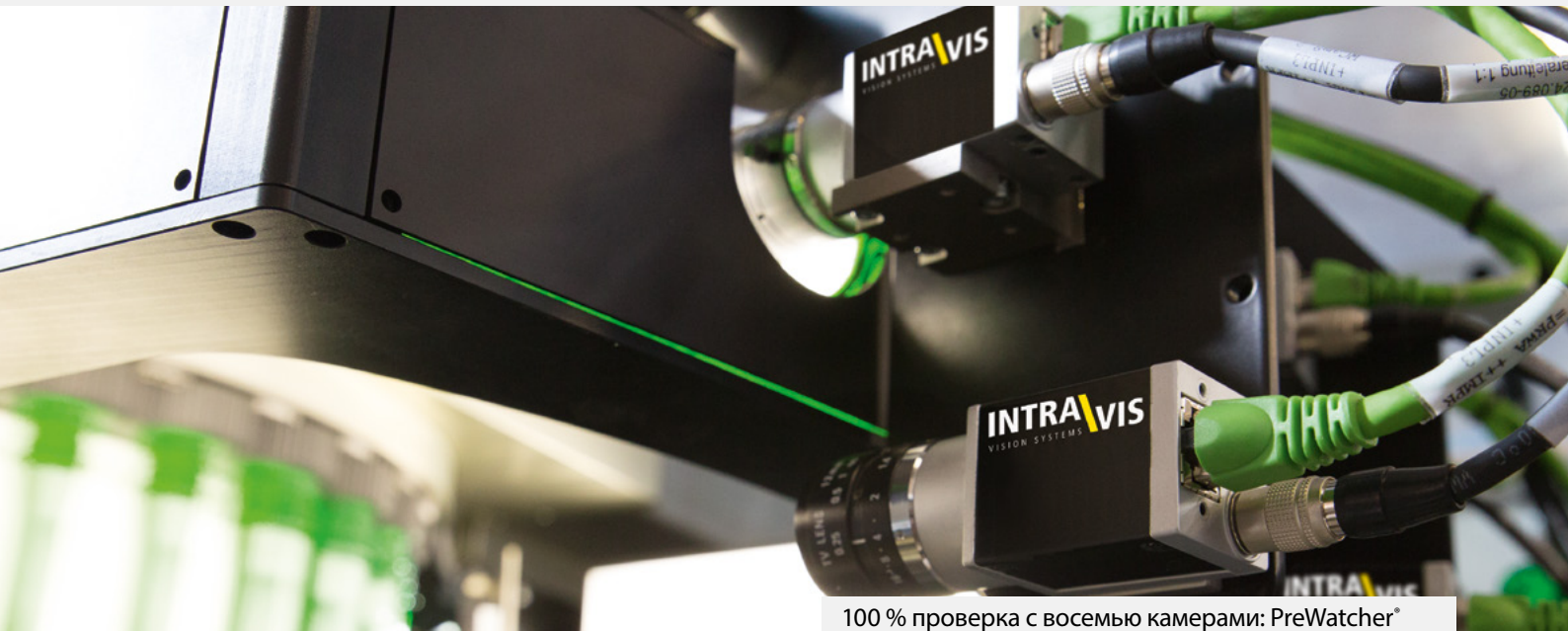




# PREWATCHER® INLINE

## ПРОВЕРКА ПРЕФОРМ

PreWatcher® Inline – Система Проверки INTRAVIS, которая обеспечивает потоковый контроль преформ. В своей третьей генерации система разработана для встройки в производственную линию и отличается малой площадью и высокой скоростью проверки. Чтение номера гнезда также возможно.



100 % проверка с восемью камерами: PreWatcher® Inline

PreWatcher® Inline проверяет параметры качества до 72000 преформ в час **на, всего лишь восьми квадратных метрах**. Центробежный ориентатор интегрирован непосредственно в систему.

Шесть камер осматривают резьбу и тело, а еще две камеры контролируют торцевую поверхность и зону литника. Система включает функцию **чтения номера гнезда** работающую лучше всех в мире поскольку INTRAVIS первым предложил эту возможность в 2004. Специальное программное обеспечение разработанное INTRAVIS было усовершенствовано и теперь не привлекает внешние библиотеки.

PreWatcher® Inline может быть установлен после литьевой машины. Также PreWatcher® Inline может использоваться для участка контроля в сочетании с бункером, загрузчиком и распределителем преформ по коробам.

### КРИТЕРИИ ПРОВЕРКИ ГЕОМЕТРИИ/ТЕЛО

- \\ Длина, контур
- \\ Диаметр

- \\ Недолив
- \\ Длина литника
- \\ Нерасплавы
- \\ Пузыри
- \\ Пятна масла
- \\ Пережоги
- \\ Загрязнения

### ЧТЕНИЕ НОМЕРА ГНЕЗДА

- \\ Выбраковка по номеру
- \\ Статистика на базе номера гнезда

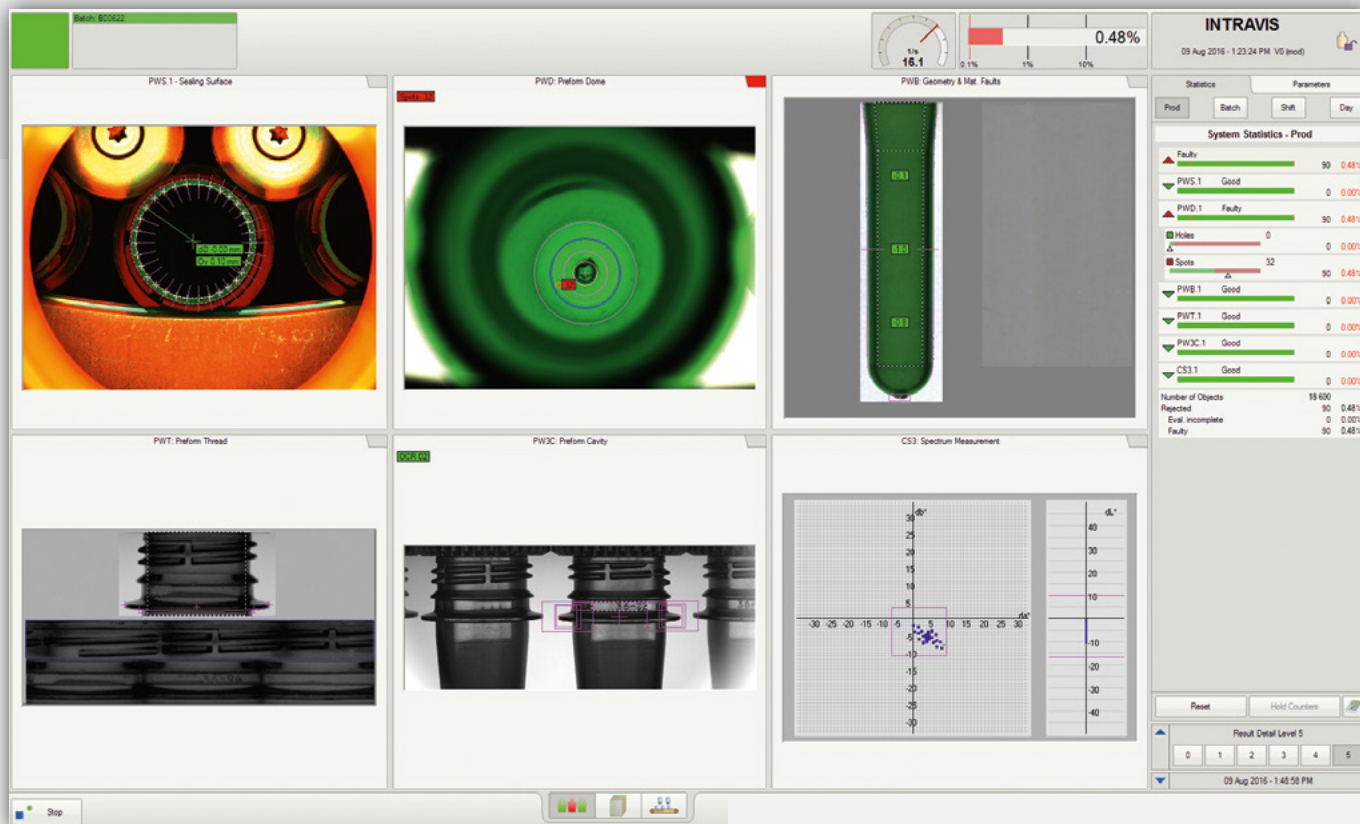
### КРИТЕРИИ ПРОВЕРКИ ЦВЕТА

- \\ Отклонения цвета и яркости ( $\Delta L^*$ ,  $\Delta a^*$ ,  $\Delta b^*$ )
- \\ Измерение в УФ (наличие УФ блокера)
- \\ Измерение в ИК (наличие барьерных материалов)



# PREWATCHER® INLINE

## ПРОВЕРКА ПРЕФОРМ



### КРИТЕРИИ ПРОВЕРКИ ГОРЛОВИНЫ

- Диаметр
- Овальность
- Облой
- Царапины и рубцы на торцевой поверхности

### КРИТЕРИИ ПРОВЕРКИ ЗОНЫ ЛИТНИКА

- Рубцы
- Отверстия
- Загрязнения

### КРИТЕРИИ ПРОВЕРКИ РЕЗЬБЫ

- Загрязнения
- Размеры
- Дефекты опорного кольца

### Скорость проверки

- < 72000 преформ в час (максимально)

### Электрические подключения (электрический шкаф)

- Напряжение 3/PE 400-480 В, 50/60 Гц, Нагруженная нейтраль\*
- Мощность 12.5 А, 8.5 кВт

### Размеры и вес

- Длина 3176 мм
- Ширина 2345 мм
- Высота 2103 мм (при закрытом ориентаторе)
- Вес 1000 кг

\* Все системы доступны в конфигурации UL/CE  
Другие напряжения по запросу