

# BarrierWatcher

## - 阻隔层的检查

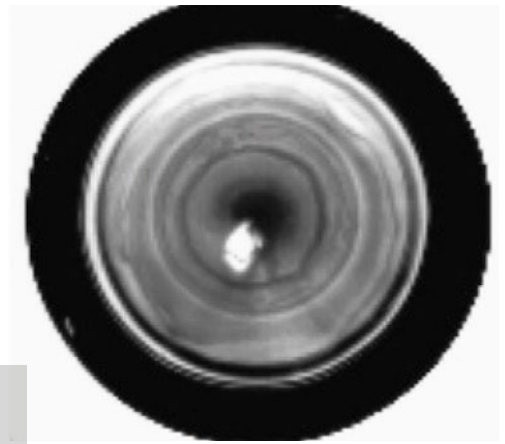
INTRAVIS——防患于未然

在过去，塑料包装的无损视觉检查是不可能的。现在，我们的 BarrierWatcher 可以成功地检测整个 EVOH 阻隔层，同时不损坏塑料包装。

BarrierWatcher 系统能够检测容器、杯子、盖子以及多层瓶胚。

系统分析载体材料和阻隔层的特征，以便区分它们。通过和参考物件进行的比较，系统在图像上可以见到阻隔层的孔洞、剔除有缺陷的物件。

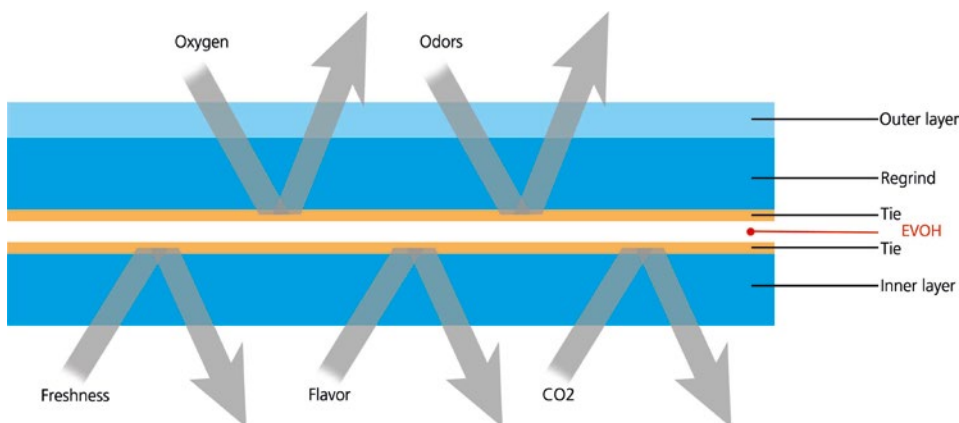
可供作为实验室、装备手动上料装置的 BarrierWatcher 以及在线、集成到生产线的 BarrierWatcher。作为在线检测系统，可以适应所有目前的检测速度要求。



白色斑点表示 EVOH 阻隔层有孔洞

### 检测项目

- √ 孔洞和薄壁的认识
- √ 光滑和结构性区域的检查



使用 EVOH 阻隔层，可以保障新鲜和口味，碳酸无法漏出，氧气或者臭味无法渗入



BarrierWatcher 在线检测系统

# BarrierWatcher 的技术信息和规范

INTRAVIS——防患于未然

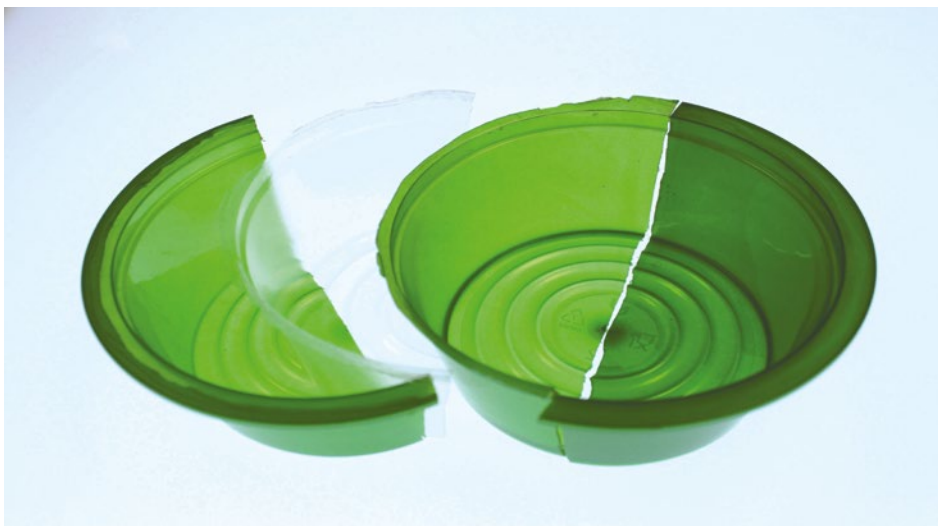
检测物件尺寸	最大物件大小	根据客户的要求
检测性能	检测精度	50 mm 直径的物件： 1 mm x 1 mm
检测速度	最高检测速度	每秒检测多达10个物件
	站在相机下的空闲时间	300 ms
电气连接	电压	AC 115 V-230 V, 50 Hz/ 60 Hz*
	电流	10 A
尺寸和重量（实验室系统）	宽度（不包括显示屏）	1100 mm
	深度（不包括显示屏）	600 mm
	高度（不包括显示屏）	670 mm
	重量	90 kg
运行条件	温度范围	+10 °C 至 +40 °C
	湿度	50 % 至 95 % 相对 湿度，非冷凝条件下
	最高运行高度	1800 m

\*可以提供符合 UL 或者 CE 标准的系统

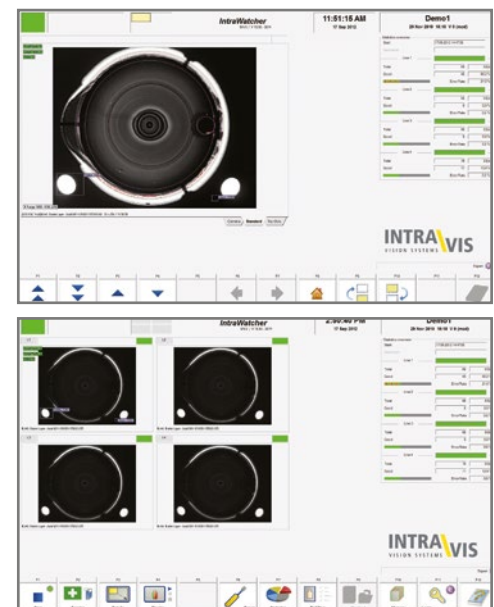


BarrierWatcher 实验室检测系统

www.intravis.com • Produktflyer BarrierWatcher • Version: 09/2013A



三层的物件，EVOH 阻隔层是透明的



用户界面的屏幕截图