

CAPWATCHER® III

PRÜFUNG VON VERSCHLÜSSEN

Die dritte Generation der bewährten CapWatcher®-Reihe prüft Verschlüsse besser als je zuvor. Das Gerät zeichnet sich durch die Verarbeitung eines hohen Bilddatenvolumens, ein starkes Prüfteilhandling sowie eine zentrale Steuerung aus.



Der CapWatcher® III prüft auch leichte und oft transluzente Verschlüsse mit dünnen Wandstärken und schmalen Garantiebändern

Mehr Daten ermöglichen bessere Entscheidungen. Deshalb sorgen bis zu sieben Kameras für eine hochpräzise Abbildung der Prüfbjekte. Dank seiner effizienten Lösungen zur Vereinzelung und Sortierung inspiziert der CapWatcher® III **bis zu 252.000 Verschlüsse pro Stunde**. Dabei werden die Verschlüsse so sicher gehandhabt, dass sich auch leichteste Verschlüsse problemlos prüfen lassen.

Der CapWatcher® III ist **inline einsetzbar**, kann aber in Kombination mit Bunker, Sortierer und Oktabin-Füller **auch offline** zur Nachkontrolle eingesetzt werden. Die zentrale Steuerung aller Einzelkomponenten wird dabei bequem über das INTRAVIS-Panel bedient.

Eine spezielle Objektvereinzelung mit **integrierter Mikrolochprüfung** auf dem einzigartigen Doppelspurband ermöglicht eine Zuordnung der ermittelten Mikrolöcher zu den spezifischen Kavitäten.

PRÜFKRITERIEN INNENPRÜFUNG

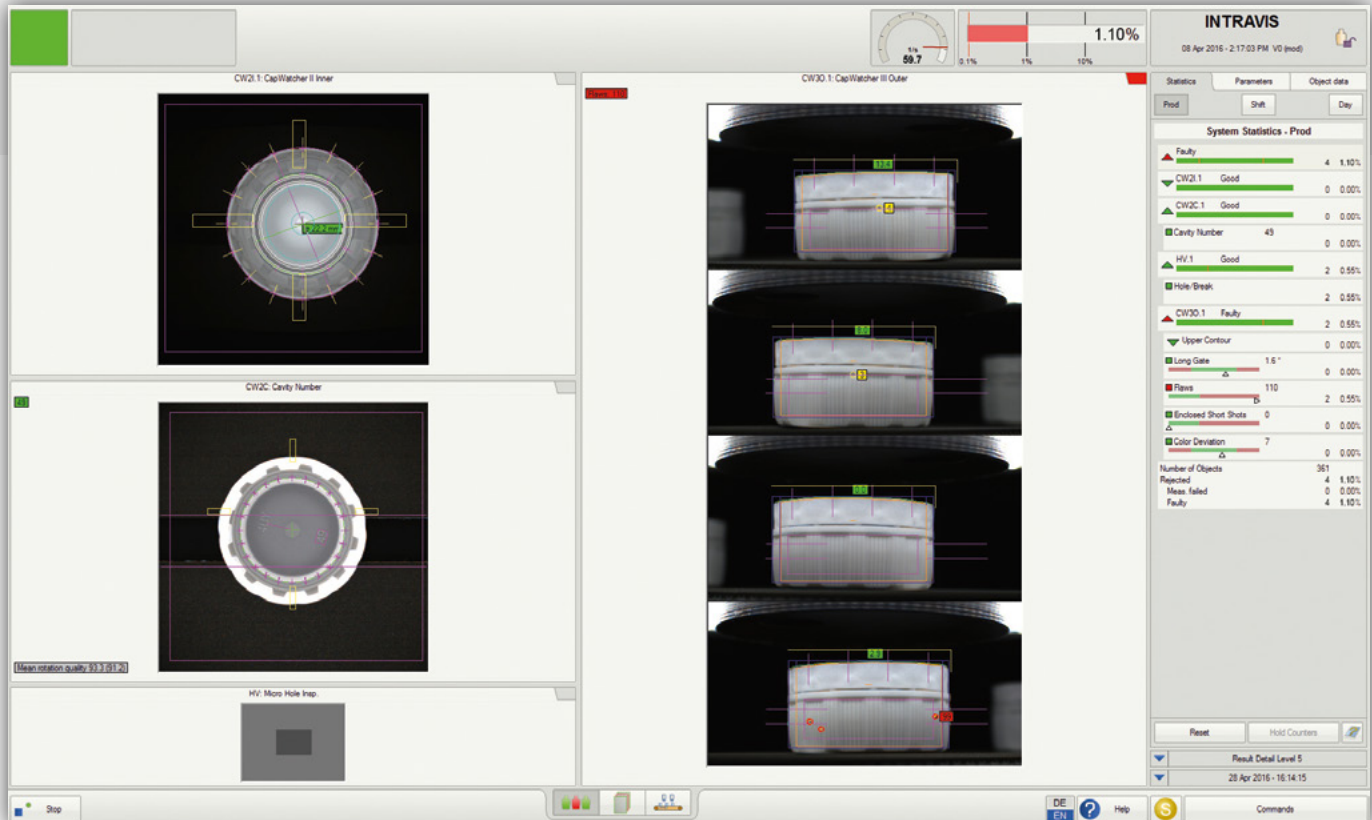
- \\ Durchmesser und Ovalität des Garantiebendes
- \\ Durchmesser und Ovalität des Dichtkonus
- \\ Beschädigungen des Dichtkonus
- \\ Kontaminationen auf der Innenseite der Kopfplatte
- \\ Farbabweichungen
- \\ Fließlinien
- \\ Horizontale Überspritzungen (Schwimmhaut)
- \\ Beschädigte Flaps
- \\ Liner-Unregelmäßigkeiten

PRÜFKRITERIEN KAVITÄTENERKENNUNG

- \\ Lesen und Aussortieren anhand von Kavitätennummern
- \\ Erweiterte, kavitätenbezogene Statistik, auch für Mikroloch-Fehler

CAPWATCHER® III

PRÜFUNG VON VERSCHLÜSSEN



HV-PRÜFMODUL

- ✎ Mikrolöcher im Bereich des Anspritzpunktes

PRÜFKRITERIEN AUBENPRÜFUNG

- ✎ Offene und geschlossene Short-Shots
- ✎ Kontamination auf der äußeren Wandung
- ✎ Fehlendes Garantieband
- ✎ Vertikale Überspritzungen (Schwimmhäute)
- ✎ Hochstehende Flaps
- ✎ Verschlusshöhe

WEITERE PRÜFOPTIONEN

- ✎ Spiegelfläche
- ✎ Druckbild
- ✎ Passerverschiebungen, Sitz (Druckbild)
- ✎ Fehlstellen
- ✎ geslittete und gefoldete Verschlüsse

Prüfgeschwindigkeit

- ✎ 252.000 Objekte / Stunde (maximale Prüfrate)

Prüfkörperabmessungen

- ✎ Durchmesser 20-42 mm
- ✎ Höhe 10-20 mm

Elektrischer Anschluss des Schaltschranks

- ✎ Nennspannung 3/N/PE AC 400/230 V, 50/60 Hz*
- ✎ Nennstrom 5 A

Druckluftversorgung

- ✎ 6-8 bar, ölfrei, aufbereitet

* Alle Systeme in UL/CE-Ausführung lieferbar
Weitere Spannungen auf Anfrage