

CapWatcher III

— 瓶盖的检查

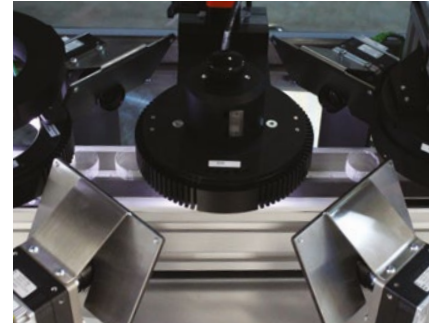
INTRAVIS——防患于未然

广受用户好评的 CapWatcher 系列的第三代，以更高的图像数据量处理、改良的检测物件运行以及唯一控制面板为特征。系统的这些特点保障各种瓶盖的质量检查，尤其是最近常用的很轻、半透明、薄壁并且带很窄的防盗环的瓶盖。

CapWatcher III 的六个相机犀利并高精度地描绘每一个瓶盖。根据 INTRAVIS 的“原始数据越多，判断越准确”口号，我们再次改良了 CapWatcher 系统，完善了检测系统的判定精度。

通过重新设计的机械结构以及令人惊喜的分离和微孔识别的方法，CapWatcher III 能够每小时检测多达 210,000 个瓶盖。瓶盖的运行轻柔且无损，连检测很轻的、不含气的水瓶盖时也不会出现任何问题。

要进行后续检查，我们也提供装备有储料器、定向机和容器填充器的离线系统。使用 INTRAVIS 面板可以控制所有单独的组件。



为了实现改良的质量控制，新的 CapWatcher III 使用四个，而不是三个相机进行外部检查

一个彩色相机的内部检测项目

- √ 防盗环的直径和椭圆度
- √ 密封锥的直径和椭圆度
- √ 密封锥的损坏
- √ 顶板内侧上的斑点和污渍
- √ 色差
- √ 纹路
- √ 水平过射（飞边）
- √ 损坏的反折边
- √ 垫片的缺陷

一个相机的型腔号识别检测项目

- √ 根据型腔号剔除瓶盖
- √ 根据型腔号的扩展统计

HV检查模块

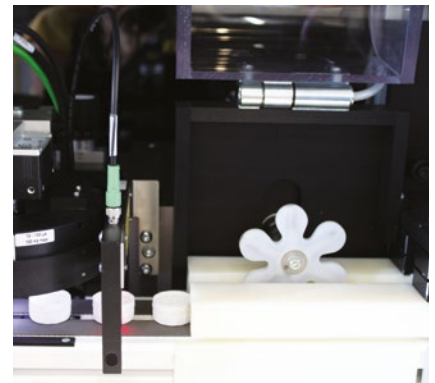
- √ 注塑点区域的微孔

四个相机的外部检测项目

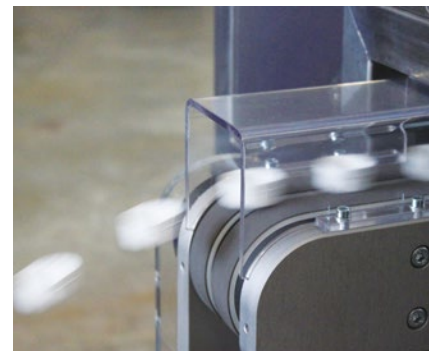
- √ 敞开和封闭的短射
- √ 外侧上的斑点
- √ 防盗环缺失
- √ 垂直过射（飞边）
- √ 突出的反折边
- √ 瓶盖高度

一个相机的图样检测项目（可选）

- √ 图样
- √ 套准偏差、位置
- √ 图样缺失
- √ 顾及旋转角



通过星形轮盘，系统进行分离和微孔检查



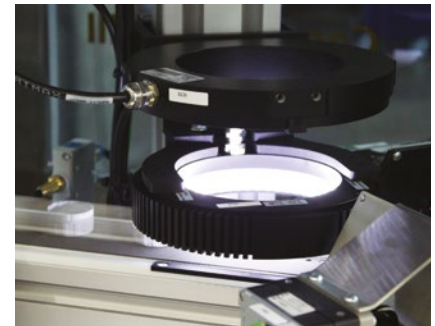
因为检测率很高，系统就支持更短生产周期时间的最先进机器

CapWatcher III 的技术信息和规范

INTRAVIS——防患于未然

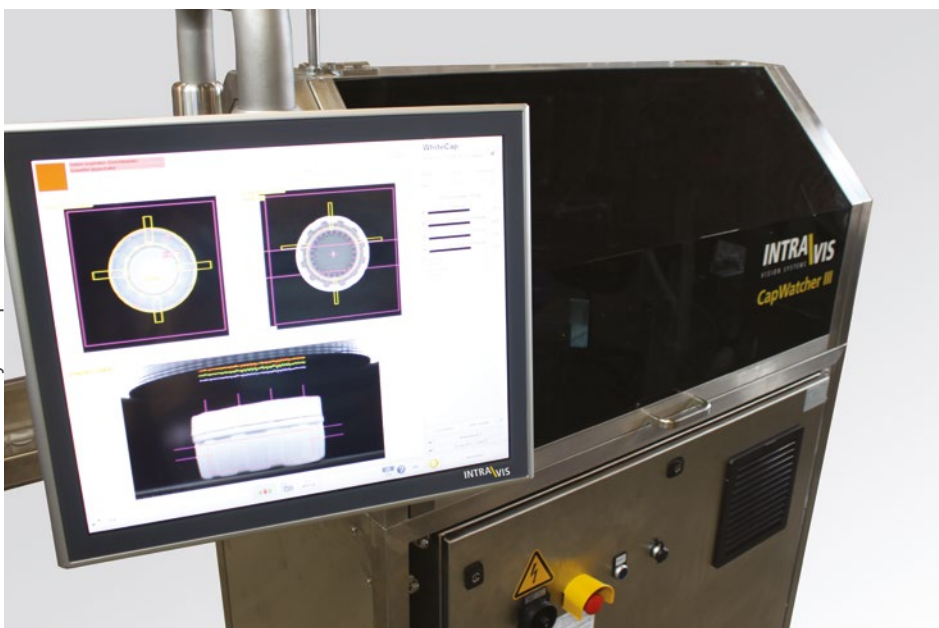
检测物件尺寸	瓶盖直径（最大/最小）	42 / 20 mm
	瓶盖高度（最高/最低）	20 / 10 mm
检测速度	最高检测速度	每小时检测多达 210,000 个物件
电气连接	电压	3/N/PE AC 400/230V 50/60Hz*
	电流	5 A
压缩空气供应	压缩空气供应	6-10 bar, 无油的, 净化的
运行条件	温度范围	+ 10 °C 至 + 40 °C
	湿度	50 % 至 70 % 相对湿度, 非冷凝条件下
	最高运行高度	1800 m
噪音等级	噪音等级 L _p	80 dB (A)

*可以提供符合 UL 或者 CE 标准的系统

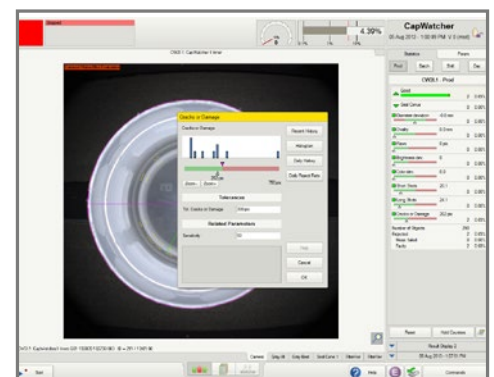
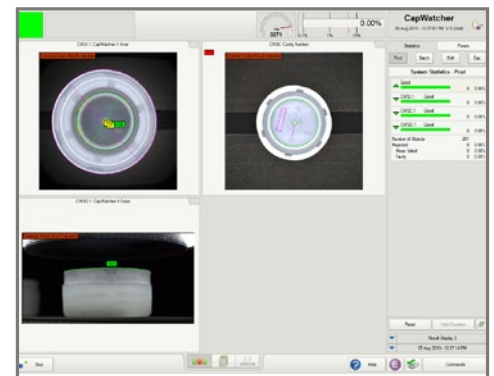


高分辨率的相机能够识别颜色污迹，保障重新染色时的安全

www.intravis.de • Produktflyer CapWatcher III • Version: 09/2013A



通过中央 INTRAVIS 面板可以控制所有外围组件



用户界面的屏幕截图