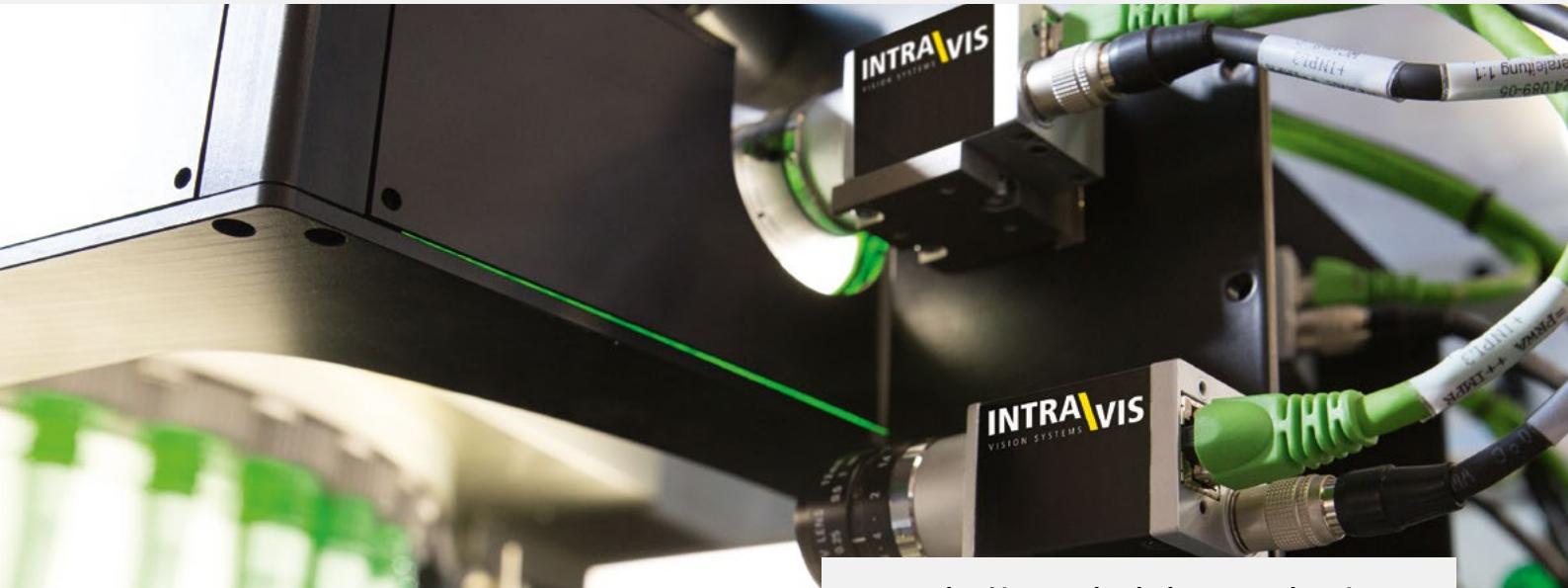


PREWATCHER® III

VISIÓN PARA PREFORMAS

El PreWatcher® III es el sistema de inspección de INTRAVIS para la comprobación de preformas en masa. En su tercera generación, este sistema optimizado para el uso inline se distingue por su elevado ahorro de espacio, por su rapidez y su precisión. Además, es capaz de leer números de cavidad.



Comprobación a todos lados con ocho cámaras: el PreWatcher® III

Con una huella aproximada de tan sólo **ocho metros cuadrados**, el PreWatcher® III comprueba las características de calidad de hasta 72.000 preformas por hora. El mecanismo de orientación, desarrollado con fuerza centrífuga, está integrado en el equipo.

Seis cámaras se encargan de comprobar roscas y cuerpo, otras dos cámaras, la boca y el punto de inyección. El sistema incorpora además la más avanzada **lectura de números de cavidad** - como primer proveedor mundial, INTRAVIS empezó a ofrecer esta posibilidad de comprobación ya en 2004. Nuestro software propietario ha sido continuamente mejorado desde entonces y no recurre a bibliotecas de terceros.

El PreWatcher® III se instala inline detrás de una máquina de moldeo por inyección. Para el control posterior se puede utilizar también offline en combinación con tolva, volquetes y sistemas de relleno de octavines.

CRITERIOS DE COMPROBACIÓN DE GEOMETRÍA/ CUERPO

- \ Longitud, forma
- \ Diámetro

- \ Short-shots
- \ Longitud del punto de inyección
- \ Material no fundido por completo
- \ Burbujas
- \ Salpicaduras de aceite
- \ Quemaduras
- \ Impurezas / contaminación

CRITERIO DE COMPROBACIÓN DE LECTURA DE NÚMEROS DE CAVIDAD

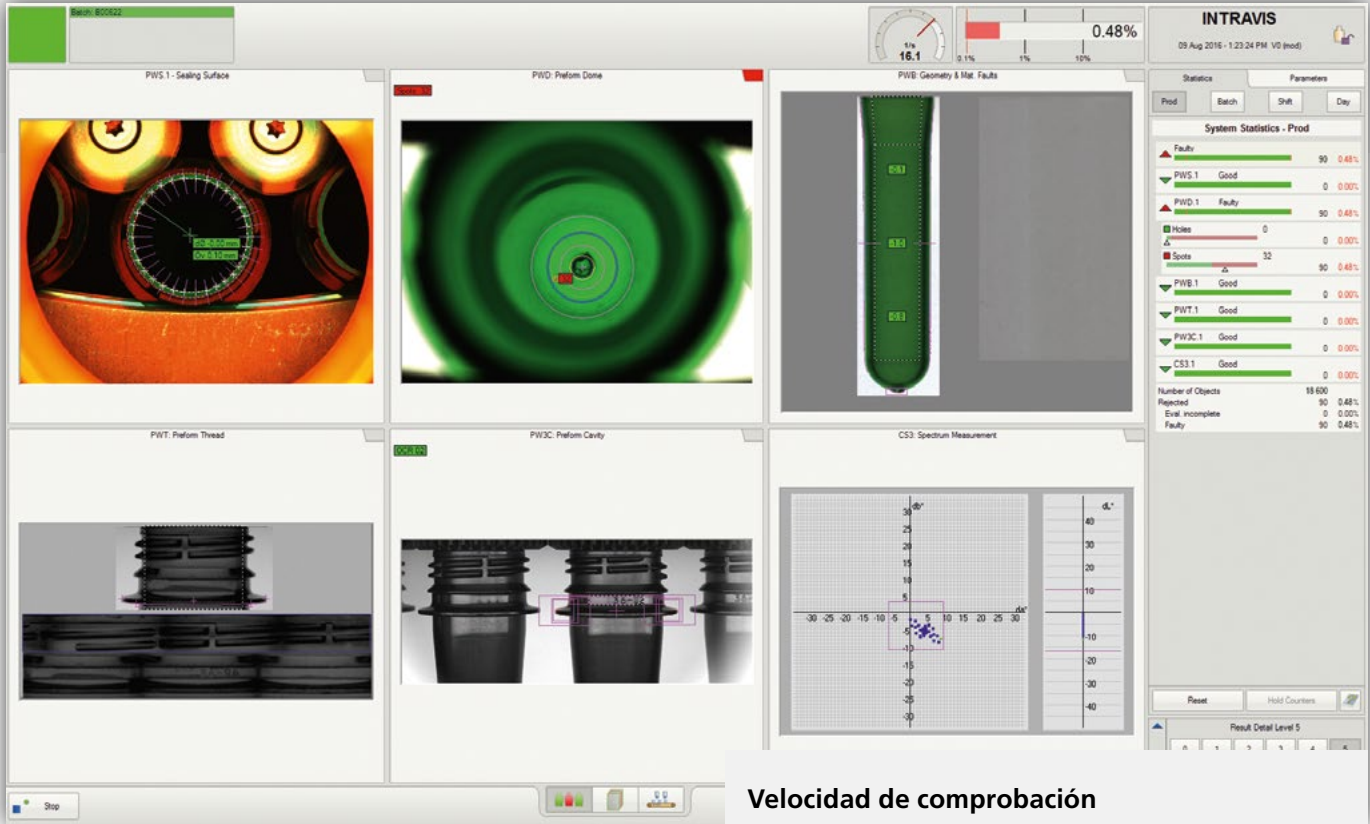
- \ Clasificar las preformas en función de números de cavidad establecidos
- \ Estadística de errores orientada a las cavidades

CRITERIOS DE COMPROBACIÓN DE COLOR

- \ Desviaciones de color y de intensidad (ΔL^* , Δa^* , Δb^*)
- \ Medición UV (presencia de bloqueadores de UV)
- \ Medición IR (presencia de nylon)

PREWATCHER® III

COMPROBACIÓN DE PREFORMAS



CRITERIOS DE COMPROBACIÓN DE LA BOCA

- \\ Diámetro
- \\ Ovalidad
- \\ Puntos de inyección excesiva
- \\ Arañazos, muescas y golpes

CRITERIOS DE COMPROBACIÓN DEL PUNTO DE INYECCIÓN

- \\ Concavidades
- \\ Agujeros
- \\ Contaminaciones

CRITERIOS DE COMPROBACIÓN DE LA ROSCA

- \\ Contaminaciones
- \\ Dimensiones de las roscas
- \\ Errores en el anillo de soporte

Velocidad de comprobación

- \\ < 72.000 objetos / hora (tasa de comprobación máxima)

Conexión eléctrica del armario eléctrico

- \\ Tensión nominal 3/PE 400-480 V, 50/60 Hz, conductor neutro resistente*
- \\ Corriente nominal 12,5 A
- \\ Potencia nominal 8,5 kW

Dimensiones y peso

- \\ Longitud 3176 mm
- \\ Anchura 2345 mm
- \\ Altura 2103 mm (centrifugadora cerrada)
- \\ Peso 1000 kg

* Todos los sistemas se pueden suministrar en versión UL/CE
Se pueden construir a sus requisitos eléctricos

WWW.INTRAVIS.COM **RESOLVEMOS PROBLEMAS.
ANTES QUE OCURREN.**