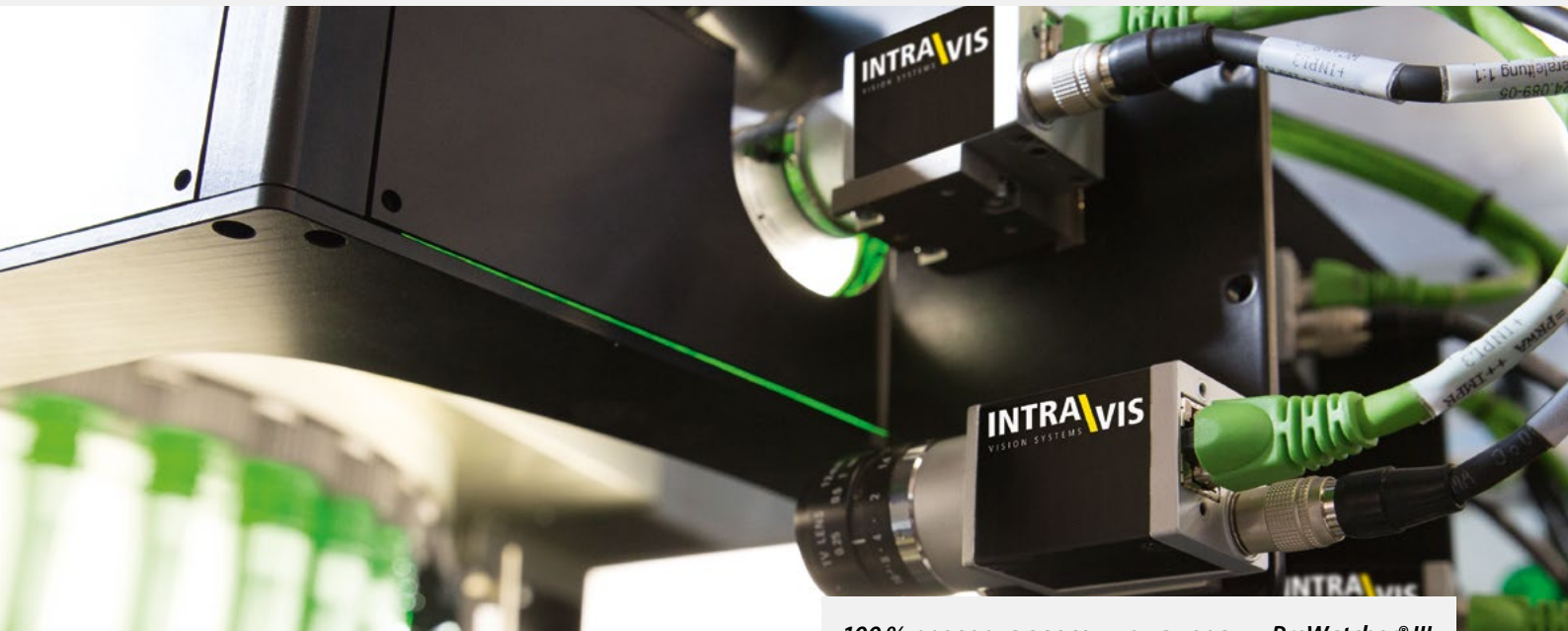


PREWATCHER® III

ПРОВЕРКА ПРЕФОРМ

PreWatcher® III – Система Проверки INTRAVIS, которая обеспечивает потоковый контроль преформ. В своей третьей генерации система разработана для встройки в производственную линию и отличается малой площадью и высокой скоростью проверки. Чтение номера гнезда также возможно.



100 % проверка с восемью камерами: PreWatcher® III

PreWatcher® III проверяет параметры качества до 72000 преформ в час **на, всего лишь восьми квадратных метрах**. Центробежный ориентатор интегрирован непосредственно в систему.

Шесть камер осматривают резьбу и тело, а еще две камеры контролируют торцевую поверхность и зону литника. Система включает функцию **чтения номера гнезда** работающую лучше всех в мире поскольку INTRAVIS первым предложил эту возможность в 2004. Специальное программное обеспечение разработанное INTRAVIS было усовершенствовано и теперь не привлекает внешние библиотеки.

PreWatcher® III может быть установлен после литьевой машины. Также PreWatcher® III может использоваться для участка контроля в сочетании с бункером, загрузчиком и распределителем преформ по коробам.

КРИТЕРИИ ПРОВЕРКИ ГЕОМЕТРИИ/ТЕЛО

- ✓ Длина, контур
- ✓ Диаметр

- ✓ Недолив
- ✓ Длина литника
- ✓ Нерасплавы
- ✓ Пузыри
- ✓ Пятна масла
- ✓ Пережоги
- ✓ Загрязнения

ЧТЕНИЕ НОМЕРА ГНЕЗДА

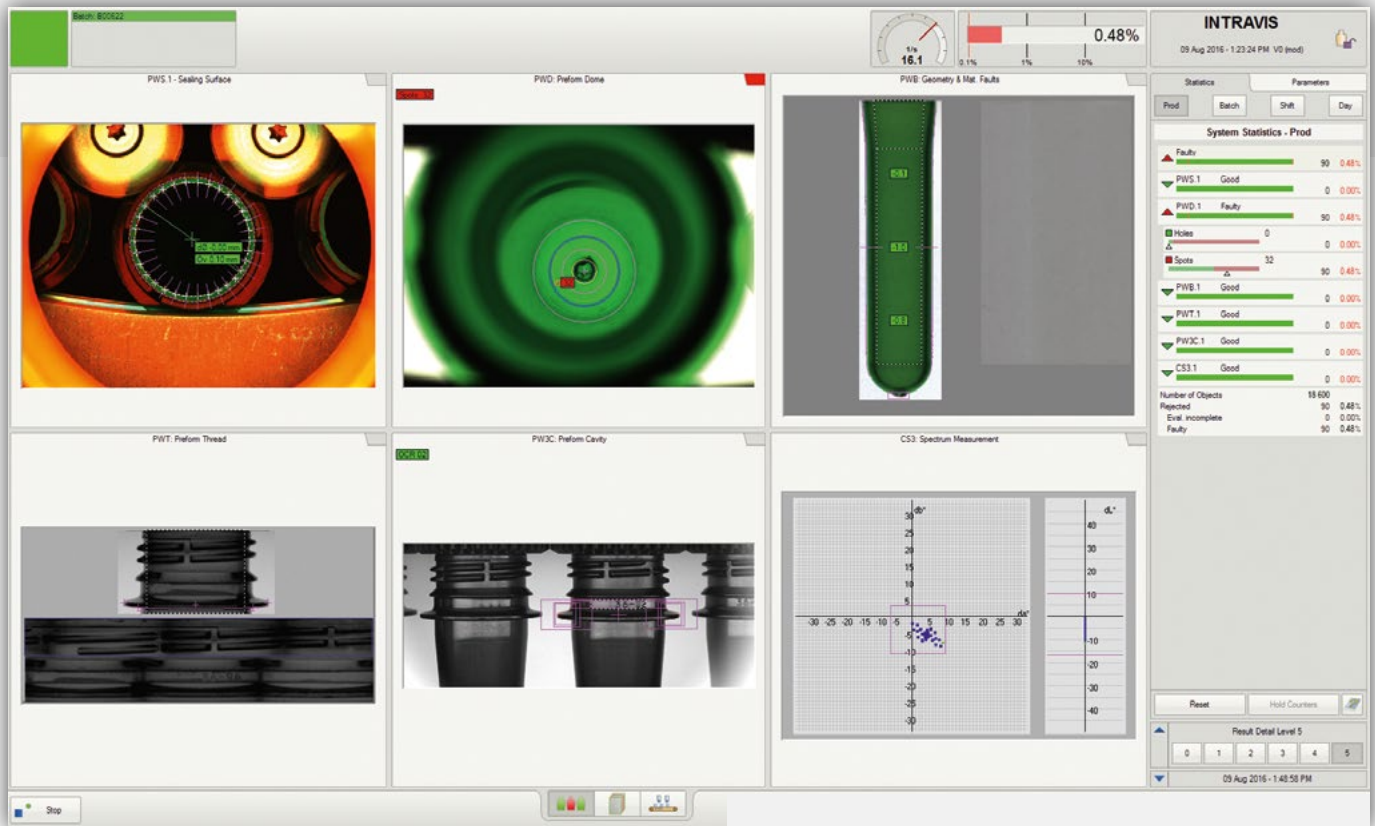
- ✓ Выбраковка по номеру
- ✓ Статистика на базе номера гнезда

КРИТЕРИИ ПРОВЕРКИ ЦВЕТА

- ✓ Отклонения цвета и яркости (ΔL^* , Δa^* , Δb^*)
- ✓ Измерение в УФ (наличие УФ блокара)
- ✓ Измерение в ИК (наличие барьерных материалов)

PREWATCHER® III

ПРОВЕРКА ПРЕФОРМ



КРИТЕРИИ ПРОВЕРКИ ГОРЛОВИНЫ

- ✓ Диаметр
- ✓ Овальность
- ✓ Облой
- ✓ Царапины и рубцы на торцевой поверхности

КРИТЕРИИ ПРОВЕРКИ ЗОНЫ ЛИТНИКА

- ✓ Рубцы
- ✓ Отверстия
- ✓ Загрязнения

КРИТЕРИИ ПРОВЕРКИ РЕЗЬБЫ

- ✓ Загрязнения
- ✓ Размеры
- ✓ Дефекты опорного кольца

Скорость проверки

- ✓ < 72000 преформ в час (максимально)

Электрические подключения (электрический шкаф)

- ✓ Напряжение 3/PE 400-480 В, 50/60 Гц, Нагруженная нейтраль*
- ✓ Мощность 12.5 А, 8.5 кВт

Размеры и вес

- ✓ Длина 3176 мм
- ✓ Ширина 2345 мм
- ✓ Высота 2103 мм (при закрытом ориентаторе)
- ✓ Вес 1000 кг

* Все системы доступны в конфигурации UL/CE
Другие напряжения по запросу