

# PreWatcher® III

## - 瓶胚的检查

INTRAVIS——防患于未然

PreWatcher III 是实现瓶胚大量检查的新 INTRAVIS 检测系。  
PreWatcher 的第三代系统作为在线解决方案，特征是非常紧凑的设计和高度检测速度。

仅仅占用八平米空间的 PreWatcher III 每小时可以检测 72,000 个瓶胚。最新研制的、直接集成到使用离心力的定向机制，也包括在这个占地面积内。不需要额外占用空间的设备。

八个相机保障瓶胚的全面检查：六个相机检测螺纹及瓶身，同时另外的两个相机检测瓶口和注塑点区域。

PreWatcher III 可以集成在注塑机后，也可以集成在拉伸吹塑机前。除了集成在生产过程中以外，PreWatcher III 也可以作为后续检查的离线/实验室系统，与储料器、倾卸装置和容器填装器一起使用。



PreWatcher III 保障瓶胚的质量

### 几何/物体检测项目

- √ 长度、形状
- √ 直径
- √ 短射
- √ 注塑点长度
- √ 未完全熔化的材料
- √ 气泡
- √ 油飞溅
- √ 焦点
- √ 污渍

### 瓶口检测项目

- √ 瓶口区域的缺陷
- √ 密封面区域的划痕和凹痕
- √ 直径
- √ 椭圆度
- √ 飞边

### 注塑点检测项目

- √ 凹槽
- √ 孔洞
- √ 注塑点区域的污渍

### 螺纹检测项目

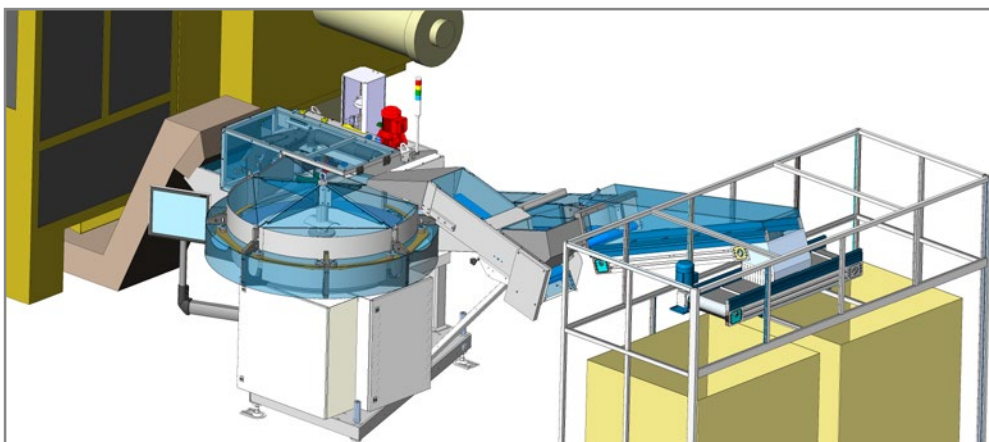
- √ 污渍
- √ 螺纹尺寸

### 型腔号识别检测项目

- √ 根据事先指定的型腔号剔除瓶胚
- √ 根据型腔号的缺陷统计

### 颜色检测项目

- √ 颜色和强度的偏差



PreWatcher III (绿色) 与储料器、倾卸装置和容器填装器 (离线系统)

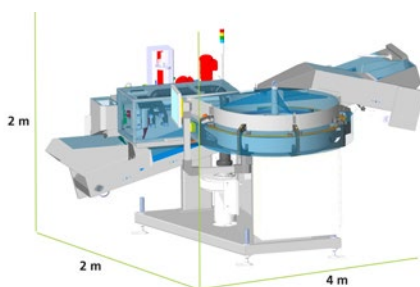
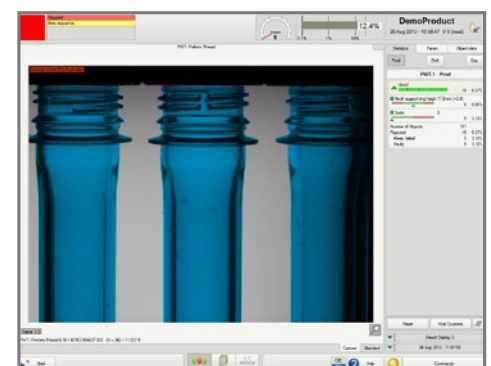
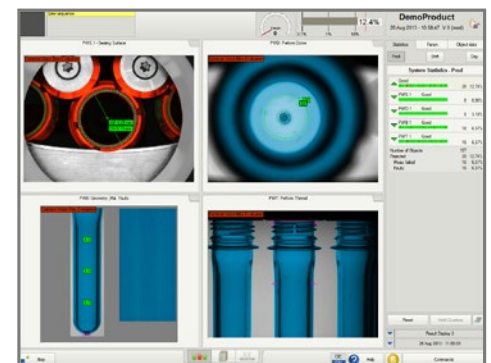
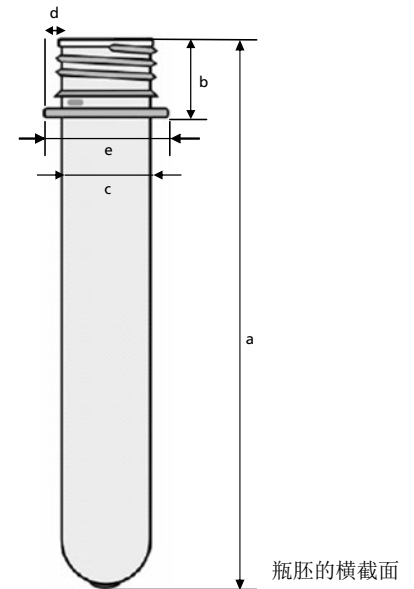
# PreWatcher III 的技术信息和规范

INTRAVIS——防患于未然

检测物件尺寸**	瓶胚长度（最长/最短） (a)	158 mm / 50 mm
	螺纹高度（最长/最短） (b)	26 mm / 10 mm
	瓶颈支承环下的直径 （最大/最小）(c)	42 mm / 24 mm
	支承环突出物长度 (d)	最小 1,0 mm
	瓶颈支承环的直径 （最大/最小）(e)	43 mm / 27,5 mm
检测速度	最高检测速度	72.000 / 小时
电气连接（电控柜）	最小	3 x 400/N/PE, 50/60 Hz, 可负载的中性导体*
	额定功率	3 x 16 A, 10 kW
尺寸和重量	宽度	2345 mm
	长度	3176 mm
	高度（离心机关闭 状态下）	2103 mm
	重量	1000 kg
运行条件	温度范围	+10 °C 至 +40 °C
	湿度	50 % 至 95 % 相对 湿度，非冷凝条件下
	最高运行高度	1800 m
噪音等级	进料/出料区域 （平均值）	85 dB

\*可以提供符合 UL 或者 CE 标准的系统

\*\*这些规范对于物体直径比支承环直径大的瓶胚形状无效



PreWatcher III 很紧凑

用户界面的屏幕截图