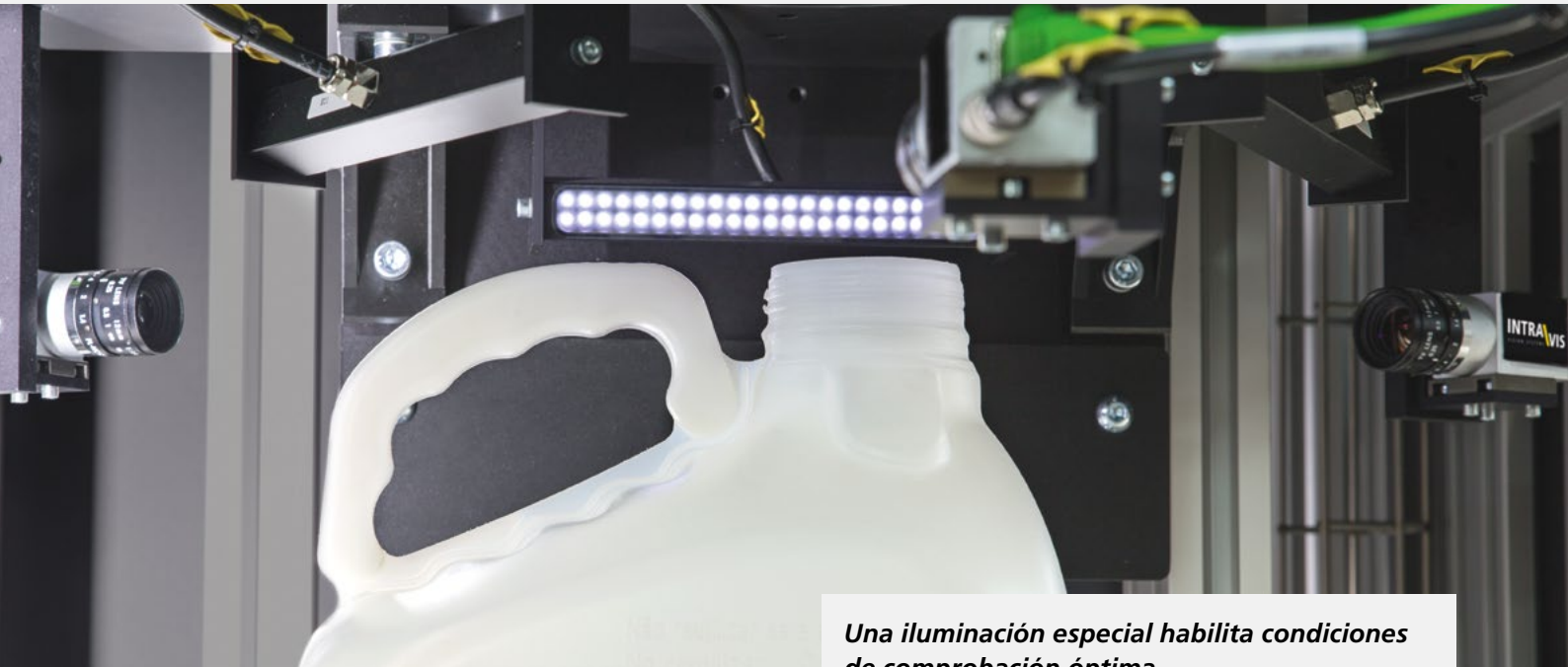


SPOTWATCHER®

VISIÓN PARA ENVASES DE PLÁSTICO

El SpotWatcher® comprueba envases de plástico moldeados por extrusión y soplado 360° alrededor – para que suministre a sus clientes únicamente productos impecables. El sistema comprueba envases de PET, LDPE, HDPE, PE y PP detectando y expulsando defectos minúsculos y no anterior previsto.



Una iluminación especial habilita condiciones de comprobación óptima

Para la comprobación de los objetos con el SpotWatcher® se utilizan hasta 15 cámaras de alta resolución. Éstas permiten una **comprobación al 100 %** de los envases. Se llegan a inspeccionar hasta 20 objetos por segundo. El sistema se puede integrar en distintas líneas de producción y se distingue por su manejo sencillo.

CRITERIOS DE COMPROBACIÓN DEL CUERPO

- \\ Agujeros
- \\ Fallos de material
- \\ Quemaduras
- \\ Estrías de color
- \\ Deformaciones

CRITERIOS DE COMPROBACIÓN DEL CONTORNO

- \\ Rebaba en el borde exterior
- \\ Rebaba en la zona de la manija
- \\ Pliegues en la manija

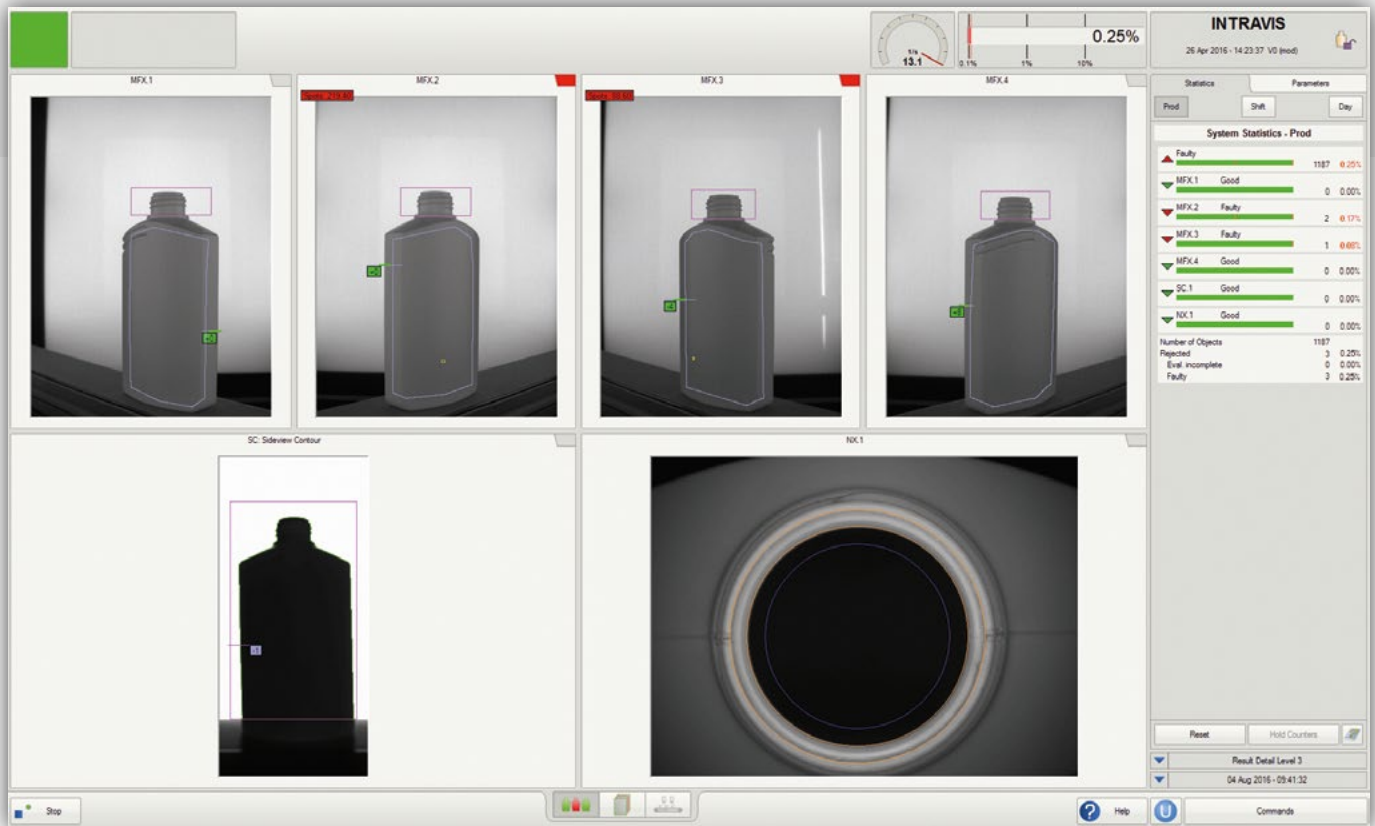
CRITERIOS DE COMPROBACIÓN DEL FONDO

- \\ Escombros como restos de corte
- \\ Contaminaciones
- \\ Quemaduras
- \\ Agujeros



SPOTWATCHER®

COMPROBACIÓN DE ENVASES DE PLÁSTICO



CRITERIOS DE COMPROBACIÓN DE LA BOCA

- \\ Diámetro
- \\ Ovalidad
- \\ Boca libre de material
- \\ Arañazos, muescas, golpes

CRITERIOS DE COMPROBACIÓN DE LA ROSCA

- \\ Propiedades geométricas
- \\ Contaminación
- \\ Rebabas
- \\ Punto de inyección insuficiente
- \\ Quemaduras

CRITERIOS DE COMPROBACIÓN DE PAREDES DELGADOS

- \\ Areas delgadas en el fondo de la botella
- \\ Areas delgadas en la pared de la botella

Velocidad de comprobación

- \\ hasta 20 objetos / segundo (tasa de comprobación máxima)

Conexión eléctrica del armario eléctrico

- \\ Tensión nominal AC 230 V, 50/60 Hz*
- \\ Corriente nominal 3 A

Alimentación de aire comprimido

- \\ 6-8 bares, sin aceite, tratado
- \\ Conexión de encaje de 6 mm

* Todos los sistemas se pueden suministrar en versión UL/CE
Se pueden construir a sus requisitos eléctricos