

SpotWatcher

- 塑料瓶子/容器的检查

INTRAVIS——防患于未然

SpotWatcher 提供瓶子的 360° 检查，保障您客户得到完美的瓶子/容器。系统的特征是它的简易操作，如公差简单设置。

SpotWatcher 使用多达十三个高分辨率相机，检测每个塑料瓶子/容器的整个表面。

塑料瓶子/容器检测项目

- \\ 孔洞
- \\ 材料缺陷
- \\ 焦点
- \\ 颜色污迹

轮廓检测项目

- \\ 外边的飞边
- \\ 把手区域的飞边
- \\ 把手折痕

底部检测项目

- \\ 塑料削屑
- \\ 污渍

瓶口检测项目

- \\ 瓶口直径
- \\ 瓶口椭圆度
- \\ 材料毛刺

螺纹检测项目

- \\ 几何属性
- \\ 污渍
- \\ 飞边

薄壁检测项目

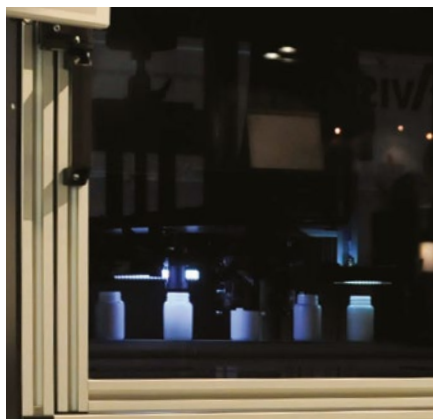
- \\ 瓶子底部有薄壁
- \\ 瓶子侧壁太薄



SpotWatcher 剔除带飞边的物件



SpotWatcher 系统也检测医学产品



特殊的照明确保最佳检测条件



每秒可以检测多达十个物件

SpotWatcher

的技术信息和规范

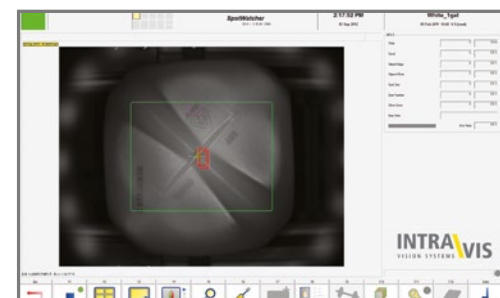
INTRAVIS——防患于未然

检测物件尺寸	最小/最大的物件高度	55 / 420 mm
	最大的物件宽度	294 mm
	最大的物件深度	150 mm
	两个物件之间的最小间距	25 mm
检测性能	检测精度	55 mm 高的物件: 0,1 mm
检测速度	最高检测速度	每秒检测多达十个物件
	输送带速度	< 35 m / 分钟
电气连接	电压	AC 230 V, 50 Hz*
	电流	3 A
	外部保险丝	16 A
	压缩空气供应	6-10 bar, 无油的, 净化的
尺寸和重量	压缩空气连接	插头连接 6 mm
	带标准输送带的长度	2500 mm
	深度 (总共)	1260 mm
	外罩的长度	1700 mm
	输送带高度 (可调整)	780-1280 mm
运行条件	重量	240 kg
	温度范围	+10 °C 至 +40 °C
	湿度	50 % 至 95 % 相对湿度, 非冷凝条件下
	最高运行高度	1800 m

*可以提供符合 UL 或者 CE 标准的系统



带夹钳输送带的 SpotWatcher



用户界面的屏幕截图